

Fire Fighting Equipment

# 호스릴 소화전

## 명가 · 명품



세계최고의 명품 호스릴



동림기술주식회사  
DONG LIM TECHNOLOGY CO.,LTD

# ABOUT US

동림기술 주식회사는 업계 최초로 세계 최고 품질의 과풀림방지 장치 등을 겸비한 최고 기능을 갖춘 호스릴 드럼 세트를 개발하여 특허등록하고 명실공히 한국을 대표하는 소방기구 제조회사를 지향하는 호스릴 소화 시스템 제조 전문회사입니다.

동림기술 주식회사는 2017년 설립이후 꾸준한 기술 개발을 통하여 호스릴 비상 소화장치의 육면체 측면 개방형, 둥근 지봉형, 사각 특수형, 특수 회전식 원형 세트, 지하 상승식 시스템을 개발·생산하여 형식, 성능 인증 및 특허등록을 하였습니다.

이를 바탕으로 전국 화재취약 지구인 전통시장, 농·어촌 마을, 문화재, 산불 취약 인접 마을 등에 국내 최대물량의 프로젝트를 수주하여 정부 기관에 납품한 실적을 갖추었습니다.

특히 호스릴의 단점인 호스 마찰 손실 수두를 세계최초로 최소화 개발 및 선도하는 역할을 하여 초고층 아파트, 주상복합건물, 병원 등에 다양한 납품 실적을 쌓을 수 있었습니다.

동림기술 주식회사는 지금까지의 결과에 만족하지 않고 '고객만족', '품질향상', '기술혁신' 이란 경영이념 아래 신제품 개발 및 최고의 품질경영에 끊임없이 노력하겠습니다.

2021년 11월  
감사합니다.

**상호** 동림기술 주식회사

**주소** 경기도 광주시 오포읍 매자리길 27번길 80  
공장 약 3,000㎡ (약 1,000평)

**연락처** Tel : 031-797-2119 FAX : 031-761-2118  
E-mail : dltech16@naver.com

**홈페이지** www.dltech7.co.kr

**생산제품** 호스릴 옥내소화전 시스템  
호스릴 비상소화장치 시스템  
임시소방시설 시스템  
호스릴, 앵글밸브, 관창  
옥내,외 소화전함  
지상식 소화전  
호스릴비상소화장치(지하상승식)  
호스릴비상소화장치(회전식)





# HISTORY

## 2017

- 03 동림기술(주)법인 설립  
관창(25A) 형식승인서(관17-7)  
소방호스(25A) 형식승인서(호17-6)
- 04 옥내소화전(25A) 방수구 형식승인서 (옥내17-8)  
소화전함(옥외형) 성능인증서(소함 17-1)  
소화전함(옥내 노출형) 성능인증서(소함17-3)  
소화전함(옥내 매립형) 성능인증서(소함 17-2)  
소화전함(옥내 노출형) 성능인증서(소함17-3-1)
- 06 소화전함(옥외용) 성능인증서(소함17-1-1)
- 11 소화전함(옥내 노출형) 성능인증서(소함17-50)
- 12 소방호스(25A) 형식승인서(호17-6-1)  
소방용릴호스 마찰압력손실 세계최초 최소화 개발성공  
소방용기계 기구 제조 공장 등록

## 2018

- 04 호스릴 지지대 디자인등록
- 06 소방용 호스릴 디자인등록
- 12 소방용 호스릴의 호스연결구 디자인등록  
소방용 호스릴 디자인등록  
소화전용 소방호스릴 장치 특허등록  
지하매설식 소방장치 실용신안 출원

## 2019

- 03 소화전함(옥내 매립형) 성능인증서(소함17-2-1)
- 04 옥내소화전방수구(25A) 형식승인서(옥내17-8-1)  
소화전함(옥내노출형) 성능인증서(소함17-3-1)
- 07 소화전함(비상소화장치함) 성능인증서(소함19-18)
- 10 과풀림방지 기능을 갖는 소방호스릴 특허등록
- 11 소화전함(비상소화장치함)성능인증서(소함19-18-1)
- 12 벽걸이 소화전 특허등록

## 2020

- 01 이동식 소화장치 특허등록
- 03 소화전함(비상소화장치함) 성능인증서(소함19-18-2)
- 04 소화전함(옥내 매립형) 성능인증서(소함17-2-2)
- 05 관창(25A) 형식승인서(관17-7-1)  
소화전함(옥내 노출형) 성능인증서(소함17-50-1)
- 06 소화전함(기동형) 디자인등록
- 07 조달청 직접 생산 제조물품 등록
- 08 옥내소화전 방수구(40A) 형식승인서(옥내20-2)  
옥내소화전 방수구(65A) 형식승인서(옥내20-3)
- 09 관창(40A) 형식승인서(관20-13)  
관창(65A) 형식승인서(관20-14)
- 10 소화전함(비상소화장치용) 성능인증서(소함19-18-3)  
소방호스(25A)형식승인서 (호17-6-2)
- 11 비상소화 장치용표시등 디자인등록 출원  
수벽노출장치 특허 출원  
비상소화 장치용 표시등 특허 출원

## 2021

- 02 지하매설식 소방장치 특허 출원
- 03 소화전함(옥내 노출형) 성능인증서(소함17-3-2)  
소방호스(40A) 형식승인서(호21-3)  
소방호스(65A) 형식승인서(호21-5)
- 10 지중매설용 소화전함 개방시스템 특허 출원



# CONTENTS

- 06 호스릴 옥내소화전시스템
- 08 호스릴옥내소화전함
- 11 호스릴드럼세트
- 12 호스릴비상소화장치시스템
- 18 비상소화장치시스템(회전식)
- 19 지하매설식 호스릴 비상소화장치시스템
- 20 옥외호스릴 소화전시스템
- 24 옥내소화전 방수구(40,65A)
- 25 소방호스(40,65A)
- 26 옥외소화전
- 27 옥내소화전함
- 29 임시소방시설(간이소화장치)
- 30 호스릴전용함
- 31 소화기함
- 32 간이소화전
- 33 인증서

# 호스릴 옥내 소화전 시스템

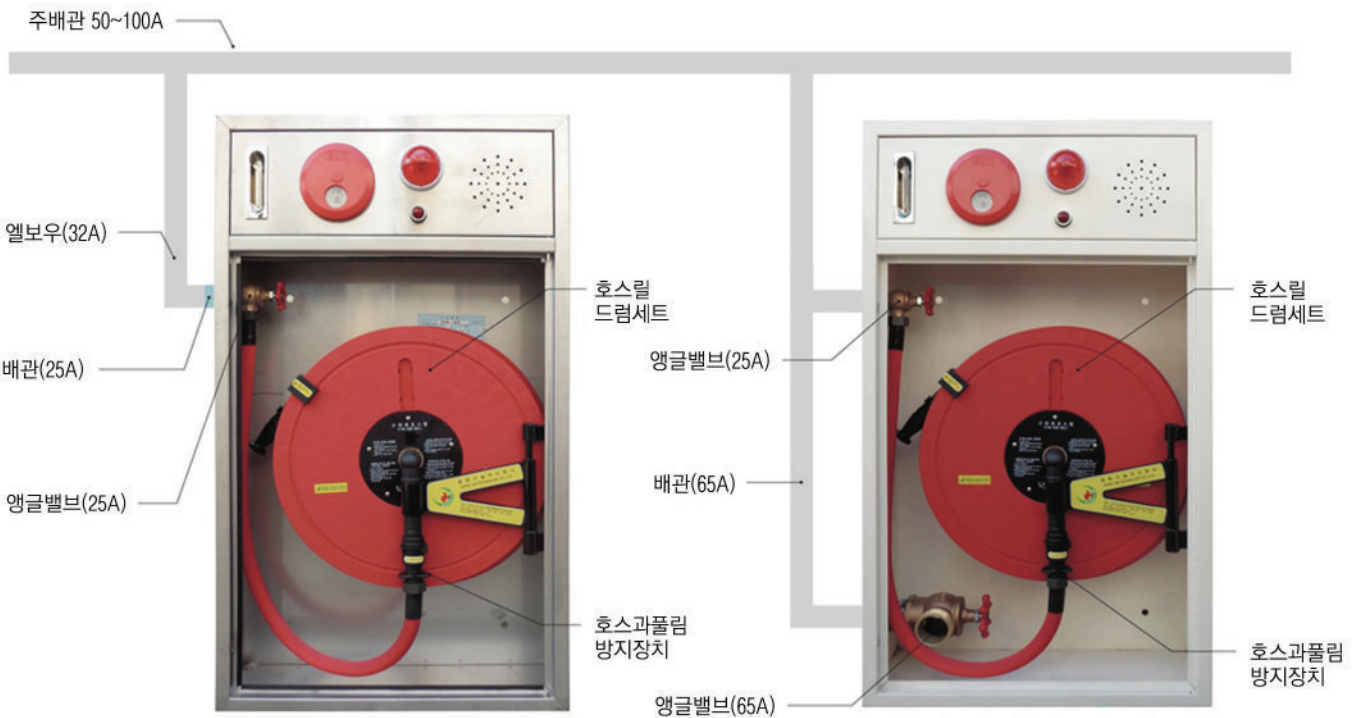
## 호스릴 소화전 시스템

### ○ 제품특성

호스릴 소화전은 기존의 소방 호스가 가지고 있는 문제점(소방호스를 전부 펼쳐야 하고 반발력에 의하여 노약자는 사용이 힘든 점, 호스 꼬임 현상, 보관상 문제 등)을 해결한 명품입니다. 남녀노소 누구나 혼자서 사용이 가능한 소화전으로 설치 목적인 점유자나 거주자가 신속하게 초기소화할 수 있는 설치 목적에 부합되는 최적의 설비로서 고급 주거시설(아파트 등), 공공시설, 공장, 백화점 및 일반 건물, 국가 중요 문화재 시설에 설치되고 있습니다.



### ○ 주요구성도





# 호스릴 옥내 소화전 시스템

## 호스릴 사양

### ○ 호스릴 소화전 set



<Angle Valve>



<Nozzle>



<Reel Hose>



모 델	구 분	재 질	시험압력	사용압력	비 고
DL-V-01	앵글밸브	청동	20kg/cm <sup>2</sup>	10kg/cm <sup>2</sup>	PT1xFE25
DL-N-01	관창	알루미늄			FE25
DL-H-01	릴호스	폴리에틸필라멘트사 + 우레탄			적색, 백색호스

### ○ 호스릴 소화전함



• Material : STL, STS304

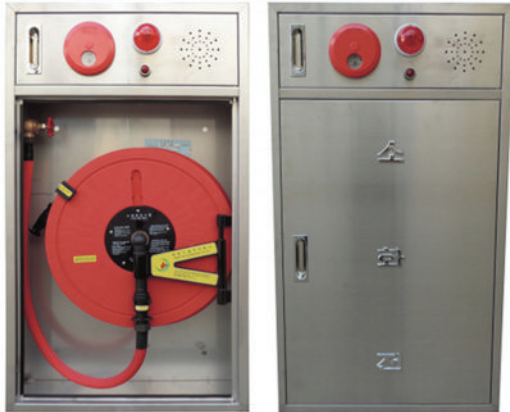
릴 호스길이	구 분	H	W	D	드럼직경
15m	매립형	1200	670	190	ø 550
20m					
25m					
30m	노출형	1200	720	210	ø 600
	매립형				

드럼 직경 ø 450, 500, 550, 600

\* 함 규격은 현장상황에 따라 변경될 수 있음

# 호스릴 옥내 소화전 시스템

## 호스릴 옥내 소화전 함 종류



- Model : DL-IB-1
- Material : STL, STS304

릴 호스길이	구 분	H	W	D
20m	매립형	1200~1500	600~1100	185~350
25m	노출형	1200~1500	600~1100	185~350
30m				

- 소화전함은 한국소방산업기술원 성능 인증 제품.
- 소화전함은 성능인증 치수 범위내에서 제작 가능.



- Model : DL-IB-2
- Material : STL, STS304

릴 호스길이	구 분	H	W	D
20m	매립형	1200~1350	870~1300	185~350
25m	노출형	1200~1350	870~1300	185~350
30m				

- 소화전함은 한국소방산업기술원 성능 인증 제품.
- 소화전함은 성능인증 치수 범위내에서 제작 가능.



- Model : DL-IB-3
- Material : STL, STS304

릴 호스길이	구 분	H	W	D
20m	매립형	1500~1850	650~1100	185~350
25m	노출형	1500~1850	600~1100	185~350
30m				

- 소화전함은 한국소방산업기술원 성능 인증 제품.
- 소화전함은 성능인증 치수 범위내에서 제작 가능.



## 호스릴 옥내 소화전 시스템

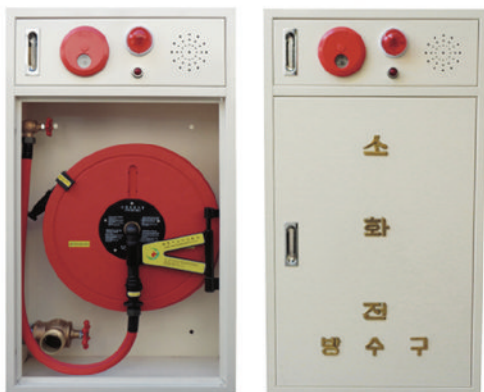
### 호스릴 옥내 소화전 함 종류



- Model : DL-IB-4
- Material : STL, STS304

릴 호스길이	구 분	H	W	D
20m	매립형	1500~1850	870~1300	185~350
25m				
30m	노출형	1500~1850	870~1300	185~350

- 소화전함은 한국소방산업기술원 성능 인증 제품.
- 소화전함은 성능인증 치수 범위내에서 제작 가능.



- Model : DL-IB-5
- Material : STL, STS304

릴 호스길이	구 분	H	W	D
20m 40m	매립형	1200~1500	600~1100	185~350
25m 50m				
30m	노출형	1200~1500	600~1100	185~350

- 소화전함은 한국소방산업기술원 성능 인증 제품.
- 소화전함은 성능인증 치수 범위내에서 제작 가능.



- Model : DL-IB-6
- Material : STL, STS304

릴 호스길이	구 분	H	W	D
20m 40m	노출형	1200~1500	500~800	185~700
25m 50m				
30m				

- 소화전함은 한국소방산업기술원 성능 인증 제품.
- 소화전함은 성능인증 치수 범위내에서 제작 가능.
- 적용장소 : 건물기둥 폭 500mm에 설치 가능.

# 호스릴 옥내 소화전 시스템

## 호스릴 옥내소화전 합종류



DL-IB-3



DL-IB-5



DL-IB-1



DL-IB-2



DL-ILB-3



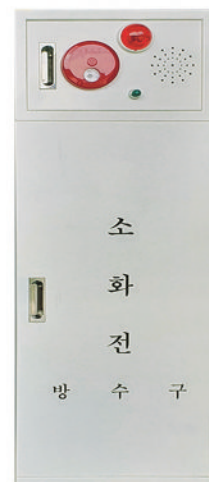
DL-IB-4



DL-IPB-3



DL-ILB-4



DL-IB-6



## 호스릴 드럼세트

### Fire Reel Hose 소방호스(25A 릴 호스)

릴 호스의 단점인 마찰 손실을 최소화한 세계 최고 제품. 릴호스는 호스가 원형으로 Reel에 감겨있어 호스가 접히거나 꺾이지 않고, 고압방수가 가능하며 반발력이 적고 가벼워서 취급이 용이합니다.

#### ○ Specifications



- Model : DL-H-1
- Material : Jacket - Polyester Filament Yarn  
Lining - Polyurethane Tube
- Coupling Type : FE25 Fire Thread
- Working Pressure : 10Kg/cm2[1.0Mpa]
- Test Pressure : 20Kg/cm2[2.0Mpa]
- Length : 20, 25, 30, 40, 50, 100m
- Color : Red, White

#### ○ Fire Hose Reel 특징



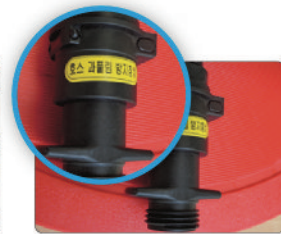
호스 릴 풀림 방지 클립 장치 부착



릴 뒷면에 방수압력을 확인할 수 있게 압력 게이지 부착



호스릴 뒷면에 드럼일체형 릴 손잡이가 부착되어 사용 후 호스를 감기가 편리함.



릴 호스 과풀림 방지장치



20~30m



20~30m



50m



100m

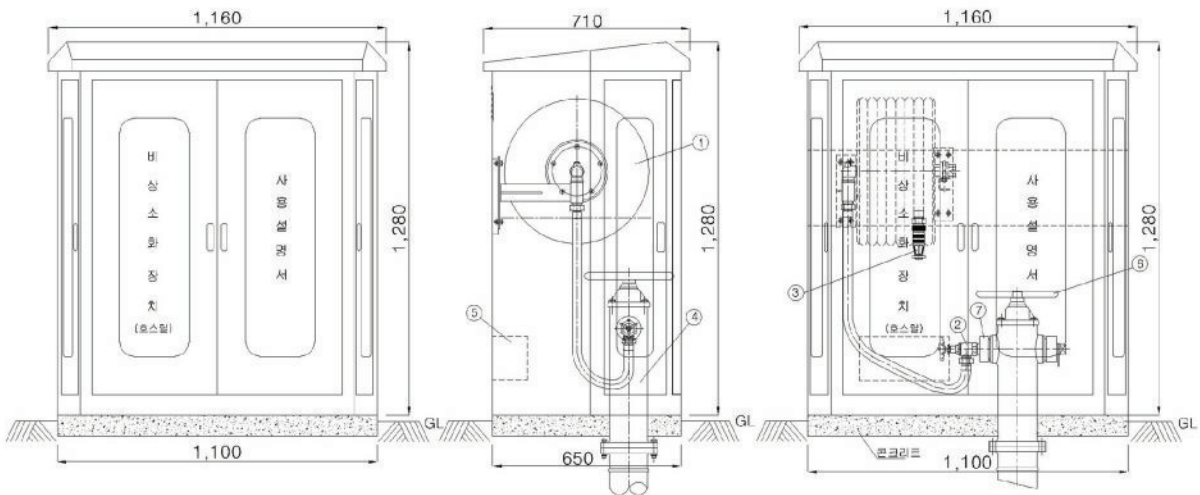
# 호스릴 비상소화장치 시스템

## 비상소화장치 시스템

- Model : DL-EB-1
- 적용장소 : 유인도서(섬), 전통시장, 공장, 플랜트설비, 특수건축물, 기타 화재 취약지구 등



### ○ 옥외 소화전 100A를 활용한 시스템 구성도



- |                                    |                       |
|------------------------------------|-----------------------|
| ① 릴호스드럼 세트<br>(릴호스 : 40, 50, 100m) | ④ 옥외소화전(100A)         |
| ② 앵글밸브(25A)                        | ⑤ 호스 보관함              |
| ③ 방사관창(25A)                        | ⑥ 원형 핸들               |
|                                    | ⑦ 연결 카브링(FE65 X 25PT) |



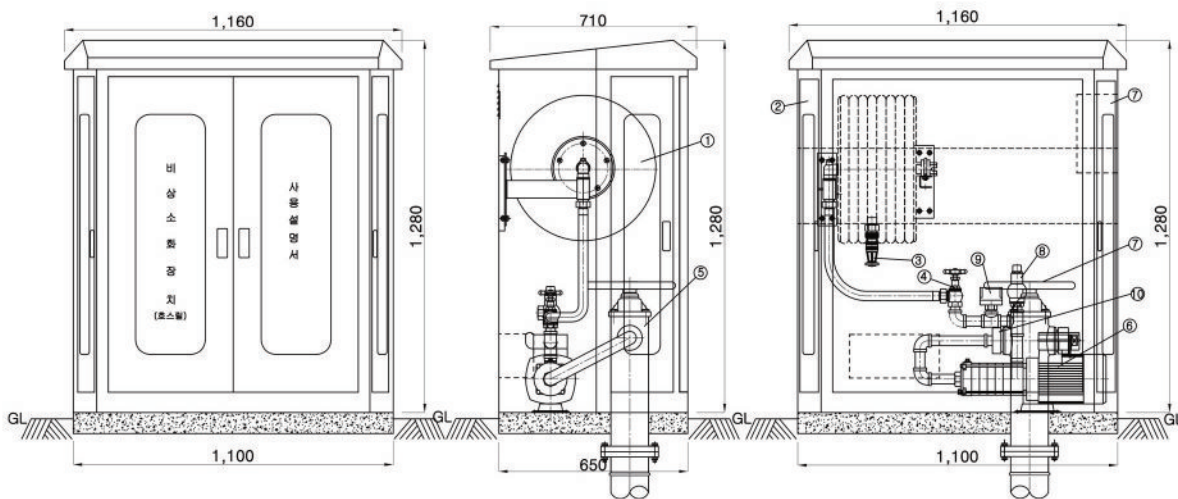
# 호스릴 비상소화장치 시스템

## 비상소화장치 시스템(가압펌프형)

- Model : DL-EB-P-1
- 적용장소 : 옥외소화전 압력이 약한 곳에 가압펌프를 설치하여 방수압력을 상승시켜서 소화할 수 있게 하는 시스템입니다.



### ○ 옥외 소화전 100A를 활용한 시스템 구성도



- |                                    |                       |                       |
|------------------------------------|-----------------------|-----------------------|
| ① 릴호스드럼 세트<br>(릴호스 : 40, 50, 100m) | ④ 앵글밸브 및 배관세트(25A)    | ⑧ 릴리프 밸브(25A)         |
| ② 비상소화장치함                          | ⑤ 옥외 소화전(100A)        | ⑨ 패들 스위치              |
| ③ 방사관창(25A)                        | ⑥ 가압 보조펌프(220V x 3HP) | ⑩ 연결 카브링(FE65 X 25PT) |
|                                    | ⑦ 콘트롤판넬               |                       |

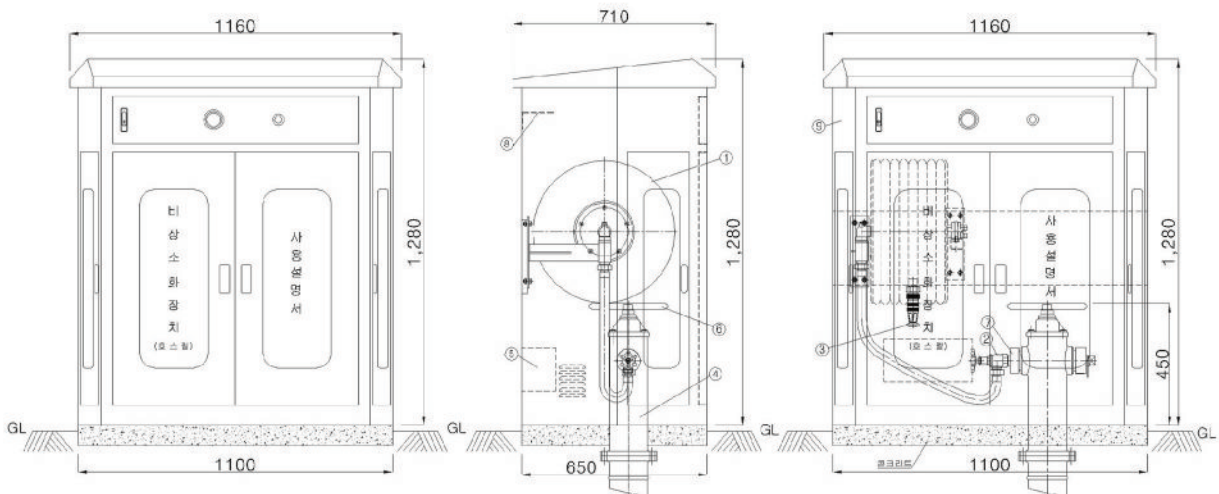
# 호스릴 비상소화장치 시스템

## 비상소화장치 시스템

- Model : DL-EB-2
- 적용장소 : 유인도서(섬), 전통시장, 공장, 플랜트설비, 특수건축물, 기타 화재 취약지구 등



### ○ 옥외 소화전 100A를 활용한 시스템 구성도



- |                                    |                       |           |
|------------------------------------|-----------------------|-----------|
| ① 릴호스드럼 세트<br>(릴호스 : 40, 50, 100m) | ④ 옥외 소화전(100A, 50A)   | ⑧ 호스걸이    |
| ② 앵글밸브(25A)                        | ⑤ 호스 보관함              | ⑨ 비상소화장치함 |
| ③ 방사관창(25A)                        | ⑥ 원형핸들                |           |
|                                    | ⑦ 연결 카브링(FE65 X 25PT) |           |

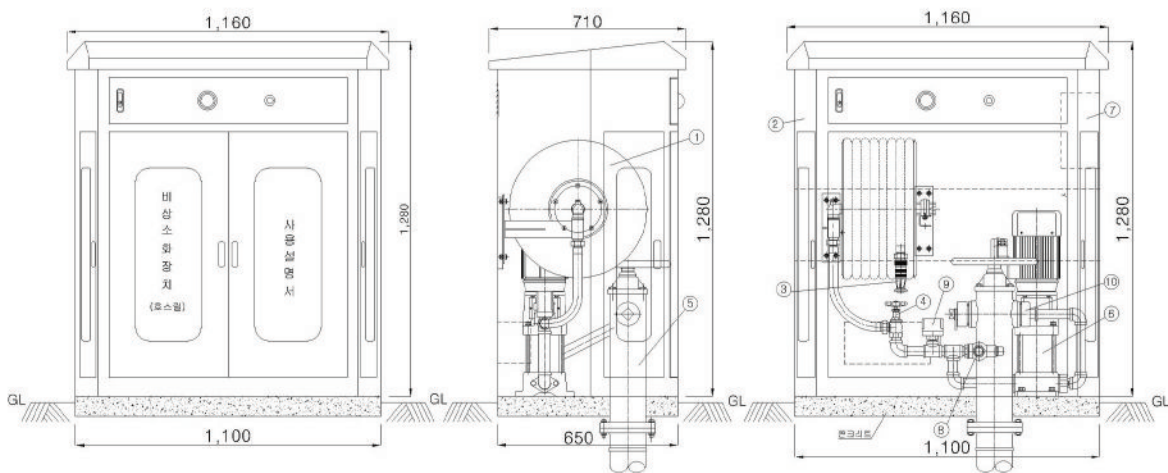
# 호스릴 비상소화장치 시스템

## 비상소화장치 시스템

- Model : DL-EB-P-2(가압펌프 포함형)
- 적용장소 : 옥외소화전 압력이 약한 곳에 가압펌프를 설치하여 방수압력을 상승시켜서 소화할 수 있게 하는 시스템입니다.



### ○ 옥외 소화전 100A를 활용한 시스템 구성도



- |                                    |                         |                       |
|------------------------------------|-------------------------|-----------------------|
| ① 릴호스드럼 세트<br>(릴호스 : 40, 50, 100m) | ④ 앵글밸브 및 배관세트(25A)      | ⑧ 릴리프 밸브(25A)         |
| ② 비상소화장치함                          | ⑤ 옥외 소화전(100A, 50A)     | ⑨ 패들 스위치              |
| ③ 방사관창(25A)                        | ⑥ 가압 보조펌프(단상220V x 3HP) | ⑩ 연결 카브링(FE65 X 25PT) |
|                                    | ⑦ 콘트롤 판넬                |                       |



# 호스릴 비상소화장치 시스템

## 공공시설물 표준형 디자인 비상소화장치 시스템

- Model : DL-EB-6
- 적용장소 : 유인도서(섬), 전통시장, 공장, 플랜트설비, 특수건축물, 기타 화재 취약지구 등

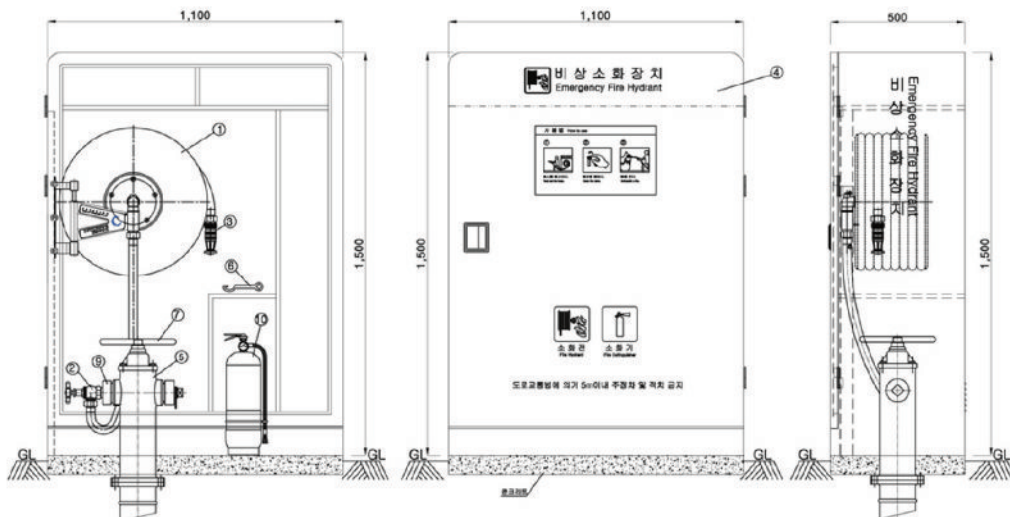


일반형



투시형

### ○ 옥외 소화전 100A를 활용한 시스템 구성도



- |                                    |                |                      |
|------------------------------------|----------------|----------------------|
| ① 릴호스드럼 세트<br>(릴호스 : 40, 50, 100m) | ④ 비상소화장치함      | ⑧ 비품보관함              |
| ② 앵글밸브(25A)                        | ⑤ 옥외 소화전(100A) | ⑨ 연결카플링(FE65 X 25PT) |
| ③ 방사관창(25A)                        | ⑥ 스페너          | ⑩ 소화기                |
|                                    | ⑦ 원형핸들         |                      |

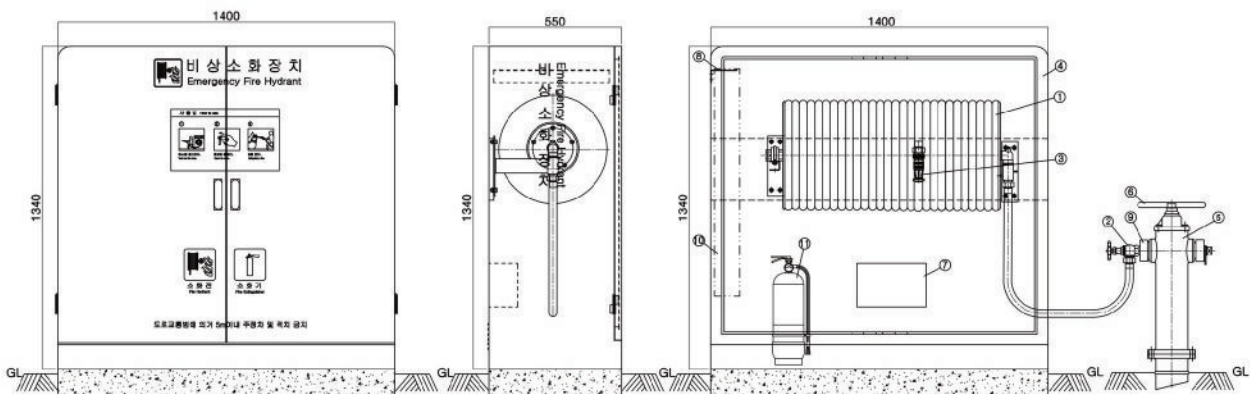
# 호스릴 비상소화장치 시스템

## 비상소화장치 시스템

- Model : DL-EB-7
- 적용장소 : 산림인접마을, 유인도서(섬), 전통시장, 공장 특수건축물 기타 화재취약지구 등



### ○ 옥외 소화전 100A를 활용한 시스템 구성도



- |                                    |           |                       |
|------------------------------------|-----------|-----------------------|
| ① 릴호스드럼 세트<br>(릴호스 : 40, 50, 100m) | ④ 비상소화장치함 | ⑧ 호스걸이                |
| ② 앵글밸브(25A)                        | ⑤ 옥외 소화전  | ⑨ 연결 카프링(FE65 X 25PT) |
| ③ 방사관창(25A)                        | ⑥ 원형핸들    | ⑩ 소방호스(40A)           |
|                                    | ⑦ 공구 보관함  |                       |

# 호스릴 비상소화장치 시스템

## 비상소화장치 시스템 **회전식**

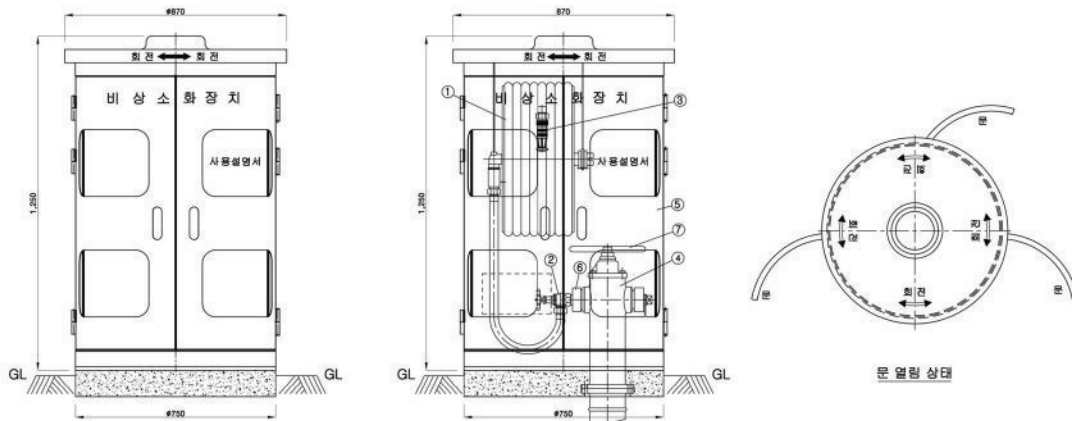
- Model : DL-EB-8
- 적용장소 : 주거 밀집지역, 전통시장, 유인도서(섬), 공장 기타 화재취약지구 등



### ○ 제품특성

함체를 회전가능하게 제작되어 비상시 함체의 개방부를 화재방향으로 회전시킨 상태에서 소방호스를 화재현장으로 소방호스를 끌고 갈때 소방호스의 꺾이는 현상을 방지할수 있도록 사용자의 편의성을 향상시킬수 있도록 한 호스릴 비상소화장치이다.

### ○ 옥외 소화전 100A를 활용한 시스템 구성도



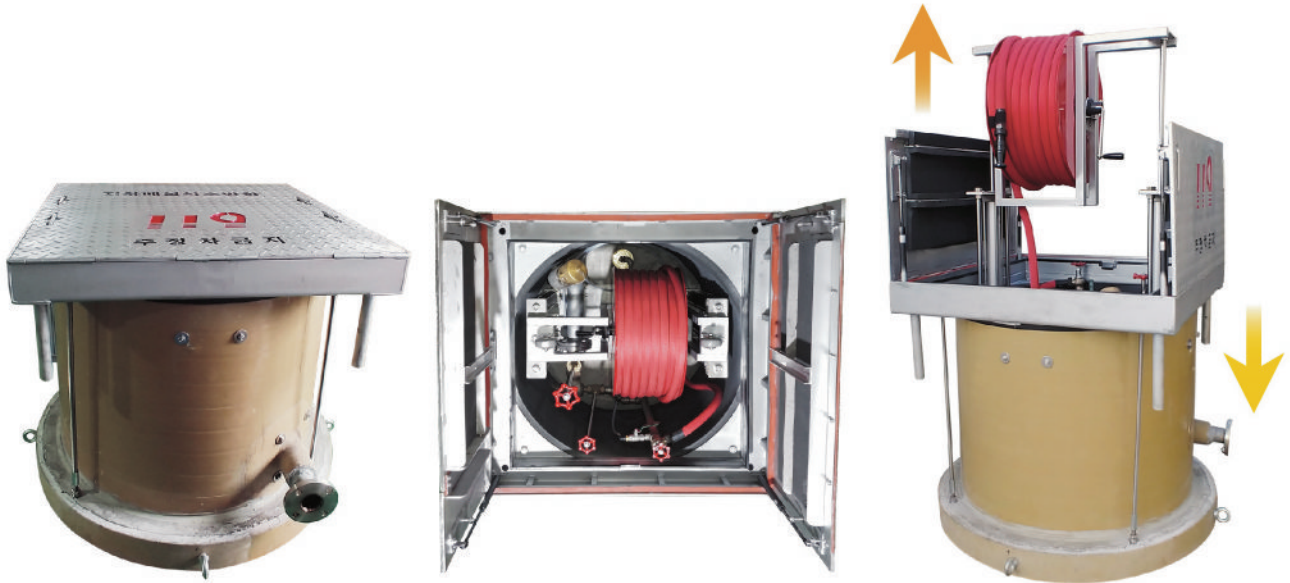
- |                                |                      |
|--------------------------------|----------------------|
| ① 릴호스드럼 세트<br>(릴호스 : 50, 100m) | ④ 옥외소화전(100A)        |
| ② 앵글밸브(25A)                    | ⑤ 비상소화장치함            |
| ③ 방사관창(25A)                    | ⑥ 연결카프링(FE65 X PT25) |
|                                | ⑦ 원형핸들               |



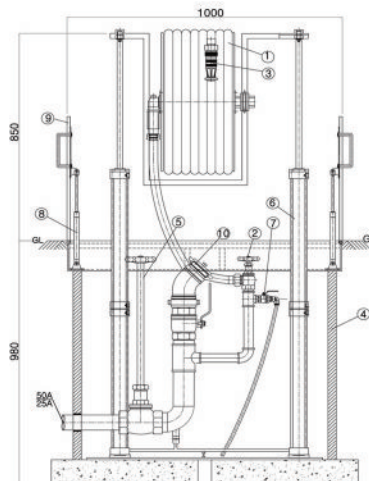
# 지하매설식 호스릴 비상소화장치 시스템

## 무동력 비상소화장치 시스템 **지하상승식**

- Model : DL-EBB-8
- 적용장소 : 소방차 진입 불가지역, 전통시장, 기타 화재 취약지역 등



### ○ 옥외 소화전 100A를 활용한 시스템 구성도

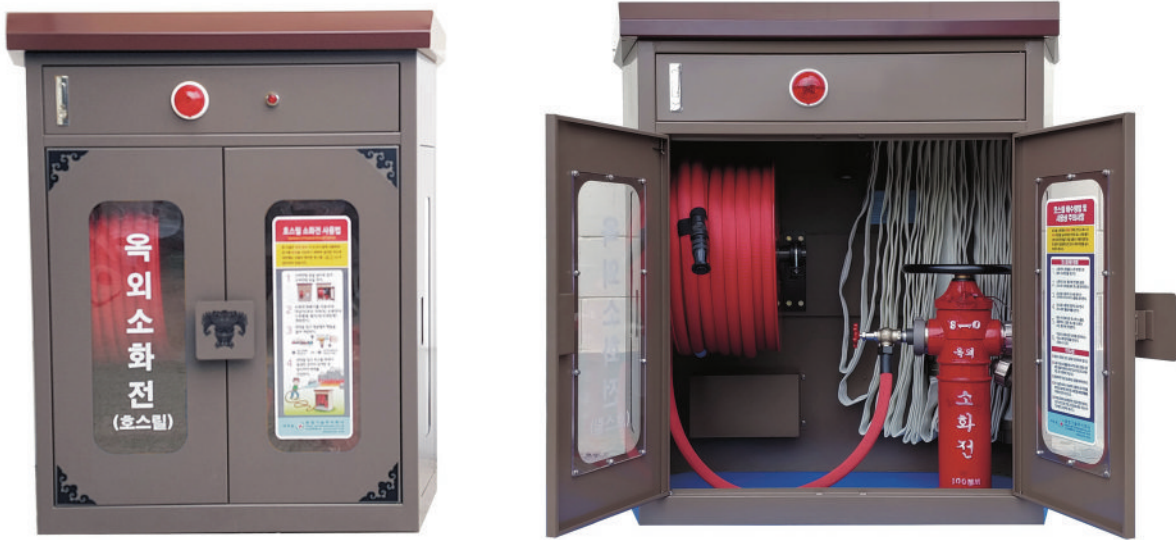


- |                           |                   |                   |
|---------------------------|-------------------|-------------------|
| ① 릴호스드럼 세트<br>(릴호스 : 50m) | ④ 맨홀식 소방함(GRP 맨홀) | ⑧ 가스 쇼바           |
| ② 앵글밸브(25A)               | ⑤ 메인밸브            | ⑨ 65A 호스연결구(선택사항) |
| ③ 방사관창(25A)               | ⑥ 실린더             | ⑩ 맨홀 뚜껑           |
|                           | ⑦ DRAIN VALVE     |                   |

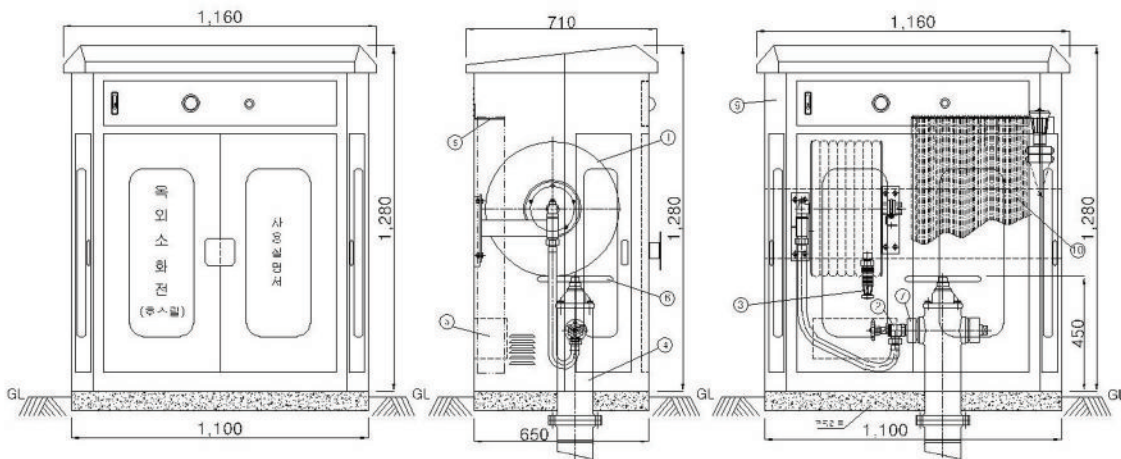
# 옥외 호스릴 소화전 시스템

## 옥외 호스릴 소화전 개요

- Model : DL-EB-3
- 적용장소 : 문화재, 사찰, 고택, 한옥마을 등 기타 화재 취약지구 등



### ○ 옥외 소화전 100A를 활용한 시스템 구성도



- |                                    |                       |           |
|------------------------------------|-----------------------|-----------|
| ① 릴호스드럼 세트<br>(릴호스 : 40, 50, 100m) | ④ 옥외 소화전(100A)        | ⑧ 호스걸이    |
| ② 앵글밸브(25A)                        | ⑤ 호스 보관함              | ⑨ 소화전함    |
| ③ 방사관창(25A)                        | ⑥ 원형핸들                | ⑩ 65A소방호스 |
|                                    | ⑦ 연결 카브링(FE65 X 25PT) |           |

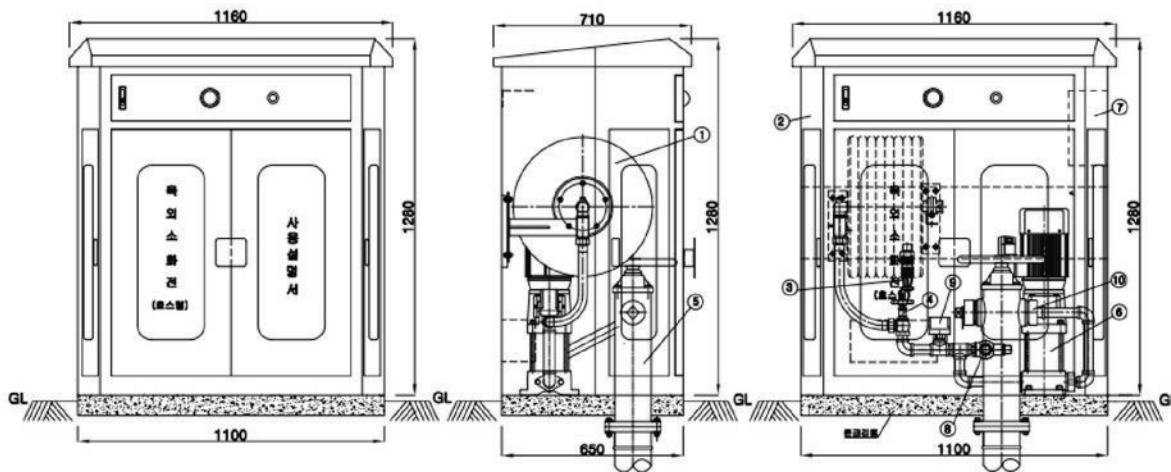
## 옥외 호스릴 소화전 시스템

### 옥외 호스릴 소화전 개요

- Model : DL-EB-P-3
- 적용장소 : 문화재, 사찰, 고택, 한옥마을 등 옥외 소화전 압력이 약한 곳에 가압펌프를 설치하여 방수압력을 상승시켜서 소화를 할 수 있게 하는 시스템입니다.



#### ○ 옥외 소화전 100A를 활용한 시스템 구성도



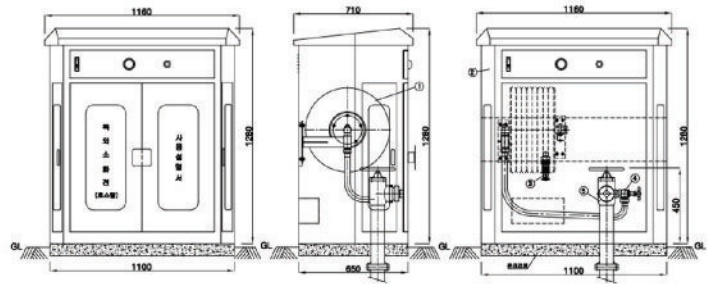
- |                                    |                         |               |
|------------------------------------|-------------------------|---------------|
| ① 릴호스드럼 세트<br>(릴호스 : 40, 50, 100m) | ④ 앵글밸브 및 배관세트(25A)      | ⑧ 릴리프 밸브(25A) |
| ② 옥외 소화전함                          | ⑤ 옥외 소화전(100A)          | ⑨ 패들 스위치      |
| ③ 방사관창(25A)                        | ⑥ 가압 보조펌프(단상220V x 3HP) |               |
|                                    | ⑦ 콘트롤 판넬                |               |



# 옥외 호스릴 겸용 소화전 시스템

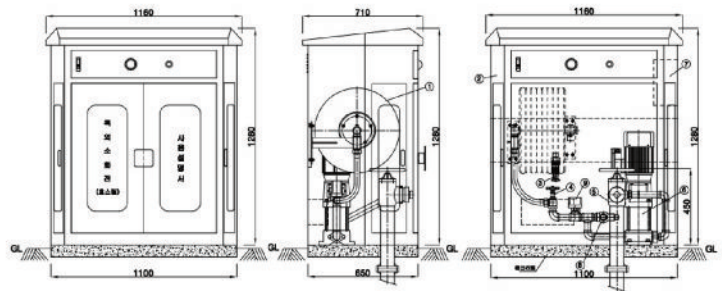
## 옥외 호스릴 소화전 개요

- 호스릴 소화전 50A
- Model : DL-EB-4
- 적용장소 : 문화재, 유인도서(섬), 전통시장, 한옥마을, 특수건축물, 기타 화재 취약지구 등에서 상수도 배관이 작은 곳에서 적용하는 시스템입니다.



- ① 릴호스드럼 세트 (릴호스 : 40, 50, 100m)
- ② 옥외 소화전함
- ③ 방사관창(25A)
- ④ 앵글밸브 및 배관세트(25A)
- ⑤ 호스릴겸용소화전(25A)

- 호스릴 소화전 50A(가압 펌프형)
- Model : DL-EB-P-4
- 적용장소 : 문화재, 유인도서(섬), 전통시장, 한옥마을, 특수건축물, 기타 화재 취약지구 등에서 상수도 배관이 작은 곳에서 적용하는 시스템입니다.

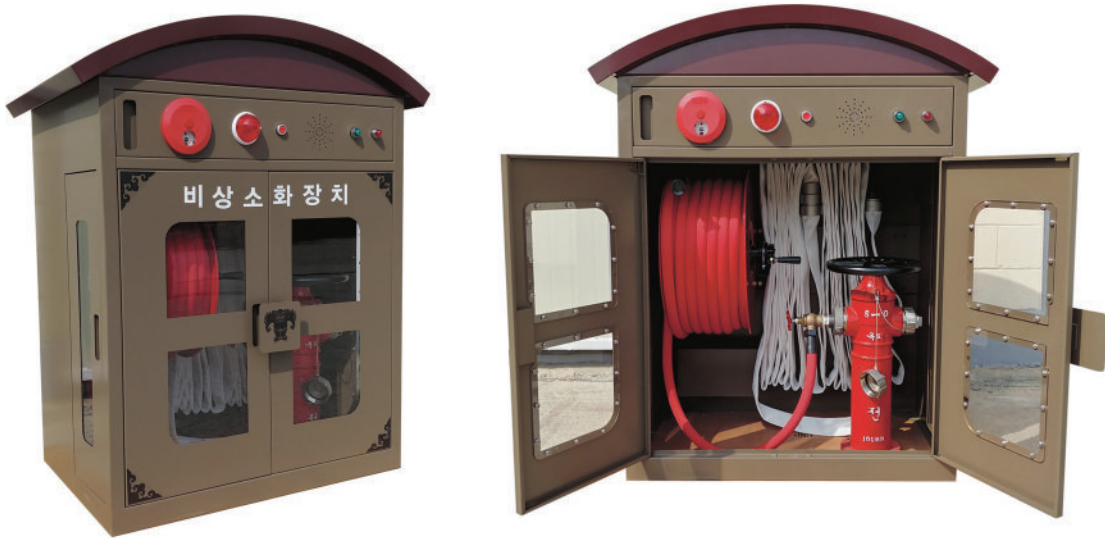


- ① 릴호스드럼 세트 (릴호스 : 40, 50, 100m)
- ② 옥외 소화전함
- ③ 방사관창(25A)
- ④ 앵글밸브 및 배관세트(25A)
- ⑤ 호스릴겸용소화전(50A)
- ⑥ 가압 보조펌프(단상220V x 3HP)
- ⑦ 콘트롤 패널
- ⑧ 릴리프 밸브(25A)
- ⑨ 패들 스위치

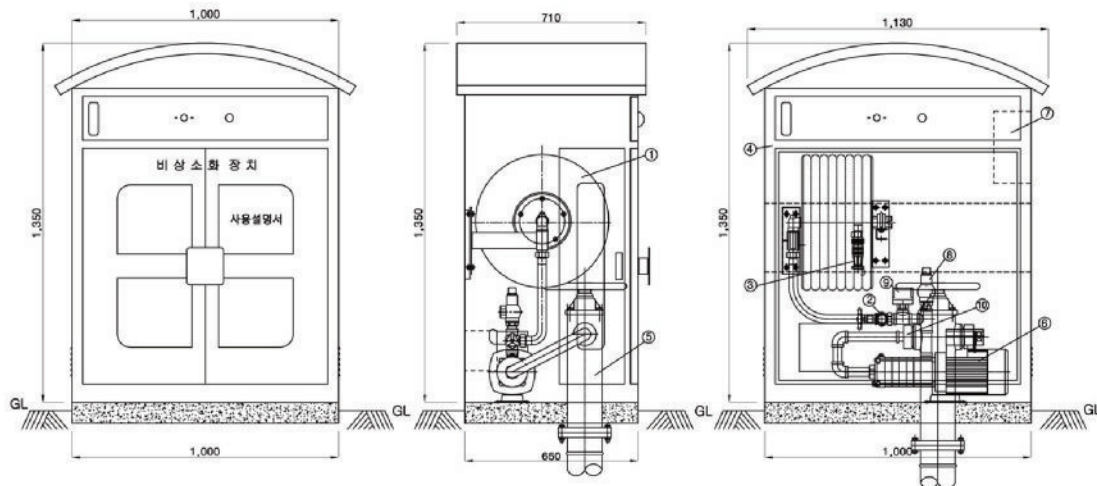
# 옥외 호스릴 비상소화장치 시스템

## 비상소화장치 시스템

- Model : DL-EB-05, DL-EB-05-P
- 적용장소 : 문화재, 사찰, 고택, 한옥마을등 기타 화재취약지구



○ 옥외 소화전 100A, 호스릴 겸용 소화전 50A를 활용한 시스템 구성도



- |                                    |                             |                       |
|------------------------------------|-----------------------------|-----------------------|
| ① 릴호스드럼 세트<br>(릴호스 : 40, 50, 100m) | ④ 비상소화장치함                   | ⑦ 공구 보관함              |
| ② 앵글밸브(25A)                        | ⑤ 옥외소화전100A,<br>호스릴겸용소화전50A | ⑧ 호스걸이                |
| ③ 방사관창(25A)                        | ⑥ 원형핸들                      | ⑨ 연결 카프링(PE65 X PT25) |
|                                    |                             | ⑩ 소방호스(65A)           |

## 옥내소화전 방수구 (Indoor Hydrant)

### 옥내소화전방수구 (Indoor Hydrant/angle Valve)

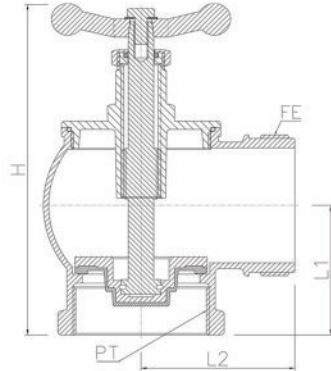
옥내소화전함에 설치하여, 소방호스와 연결하여 소화수를 방수하는 밸브입니다.



DL-V-02



DL-V-03



Model	Conn. Size	Dimention			Test Pressure	Material	Approval
		H	L1	L2			
DL-V-02	FE40xPT40	135	53	57	2.0 Mpa	Bronze	KFI
DL-V-03	FE65xPT65	180	72	85	2.0 Mpa	Bronze	KFI

### 옥내소화전방수구 (Indoor Hydrant/angle Valve)

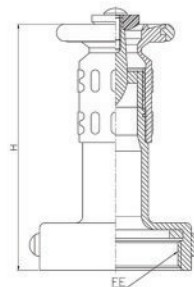
소방호스에 연결하여 소화용수를 방사 관창으로 직사,방사로 사용합니다.



DL-N-02



DL-N-03



Model	Conn. Size	Flow Rate (0.3 Mpa)	Test Pressure (Mpa)	Material	Dimention	Remark
DL-N-02	FE40	180 L/min	2.0	AL-ALLOY	124	소화전용
DL-N-03	FE65	400 L/min	2.0		146	소화전용



## 소방호스(FIRE HOSE)

### 소방호스(Fire Hose)

소방호스는 폴리에스터 필라멘트사로 제작하여, 폴리우레탄을 내장재로 사용하고, 내마모성, 내오존성, 내후성이 우수하며, 일반건물이나 빌딩, 아파트등에 주로 옥내소화전용으로 사용합니다.



DL-H-02



DL-H-03

Model	Size	Pressure(Mpa)			Material	Remark
		Work	Test	Burst		
DL-H-02	40A	0.7	1.5	3.0	Jacket : Polyester Filament Yarn Lining : Polyurethane Tube Coupling : Al-Alloy	Single Jacket
DL-H-03	65A	0.9	1.8	3.0		

### 연결금속구(Both Siamese Coupling)

소방호스 및 소방기구에 연결하여 사용하는 연결금속구



DL-C-01



DL-C-02



DL-C-03



DL-C-04



DL-C-05



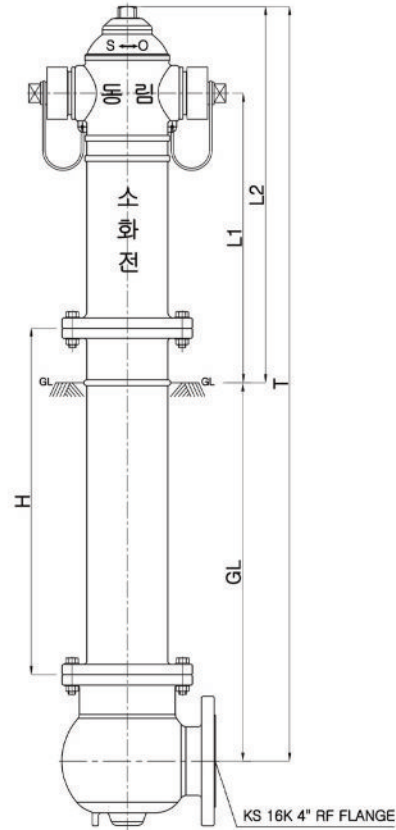
DL-C-06

Model	Connection Size	Test Pressure	Material	Remark
DL-C-01	FE65xPT25	40kg/cm <sup>2</sup>	Al-Alloy	
DL-C-02	FE65xPT65	40kg/cm <sup>2</sup>	Al-Alloy	
DL-C-03	FE65xPT65	40kg/cm <sup>2</sup>	Al-Alloy	
DL-C-04	FE65xPT65	40kg/cm <sup>2</sup>	Al-Alloy	Rotation Type
DL-C-05	FE25xPT25	40kg/cm <sup>2</sup>	Al-Alloy	
DL-C-06	FE25xPT25	40kg/cm <sup>2</sup>	Al-Alloy	25A Reel Hose Coupling

# 옥외소화전 (Outdoor Hydrant)

## 지상소화전(100A)

- Model : DL-GH-100
- 건물 외부에 설치하여 소화용수를 방출하는 옥외용 소화전입니다.



- Type : 2way Dry Barrel, Non-freezing, self Drainage
- Inlet Conn : 4"ks16k Rf Flange
- Hose Conn : Fe65 Male\*2(Two)
- Test Pressure : 2.0mpa
- Paint :
  - Above : Enamel Paint In Red Or Yellow
  - Under : Enamel Paint In Black
- Body Material : Cast Iron
- Approval : Kfi Approved
- Dimention(mm)

GL	H	L1	L2	T
660	600	505	660	1320

### 설치 및 사용시 주의사항

1. 사용시 밸브를 완전히 열고 사용하십시오.
2. 동절기에는 밸브가 폐쇄된 상태에서 자동배수 상태를 필히 확인하십시오.(동파방지)
3. 설치시 배관 내부에 이물질(돌,모래,용접슬래그 등)이 들어가지 않도록 조치하여 주십시오.

# 옥내 소화전함(Hose Cabinet)

## 옥내소화전함(Indoor Hydrant Cabinet)

건축물 내부에 설치하여 용도에 따라 매립형, 노출형이 있어 소방호스 및 관창등을 비치하여 화재발생시 소화할수 있는 소화설비입니다.

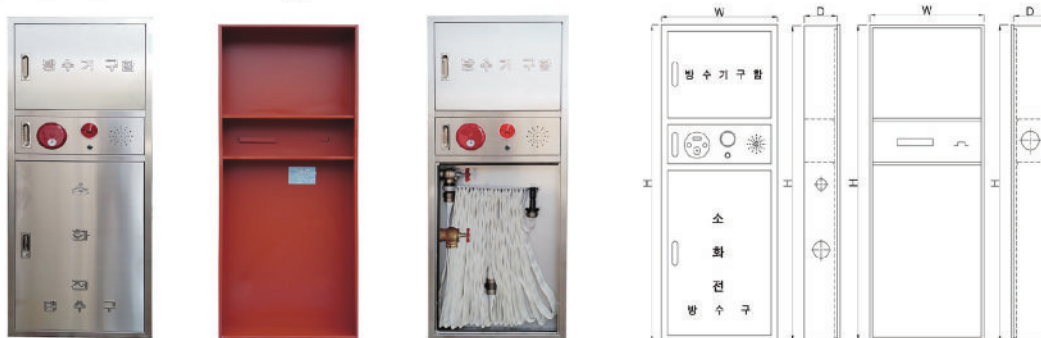
### ○ 기본형(Basic Type)



Model	Type		Size(mm)			Material
			H	W	D	
DL-IBA-07	매립형	내함	1190~1490	590~1090	185~350	STL, STS304
		외함	1200~1500	600~1100	185~350	
DL-IBA-08	노출형	Set	1200~1500	600~1100	185~350	

- 소화전함은 한국소방산업기술원 성능 인증 제품.
- 소화전함은 성능인증 치수 범위내에서 제작 가능.

### ○ 방수기구 내장형(Included Hose Type)



Model	Type		Size(mm)			Material
			H	W	D	
DL-IBB-09	매립형	내함	1440~1840	640~1090	185~350	STL, STS304
		외함	1200~1850	650~1100	185~350	
DL-IBB-10	노출형	Set	1200~1850	650~1100	185~350	

- 소화전함은 한국소방산업기술원 성능 인증 제품.
- 소화전함은 성능인증 치수 범위내에서 제작 가능.



# 옥내 소화전함(Hose Cabinet)

## 옥내소화전함(Indoor Hydrant Cabinet)

### ○ 소화기 내장형(Included Fire Extinguisher)



Model	Type		Size(mm)			Material
			H	W	D	
DL-IBC-07	매립형	내함	1190~1340	860~1290	185~350	STL, STS304
		외함	1200~1350	870~1300	185~350	
DL-IBC-08	노출형	Set	1200~1350	870~1130	185~350	

- 소화전함은 한국소방산업기술원 성능 인증 제품.  
 - 소화전함은 성능인증 치수 범위내에서 제작 가능.

### ○ 방수기구 내장형(Included Hose Type)



Model	Type		Size(mm)			Material
			H	W	D	
DL-IBD-09	매립형	내함	1490~1840	890~1290	185~350	STL, STS304
		외함	1500~1850	900~1300	185~350	
DL-IBD-10	노출형	Set	1500~1850	900~1300	185~350	

- 소화전함은 한국소방산업기술원 성능 인증 제품.  
 - 소화전함은 성능인증 치수 범위내에서 제작 가능.

## 임시소방시설 (간이소화장치)

### 이동식 호스릴 간이소화장치



DL-MH-1



DL-MH-2

#### ○ 규격 및 사양

- 저수조(물탱크), 가압펌프, 호스릴을 부착한 일체형 팩키지 이동식 간이 소화장치 시스템
- 함 규격 : 780(W) \* 1500(H) \* 1350(D)mm
- 펌프 : 220V(단상)
- 방사압력 : 0.1MPa, 방수량 : 65L/min, 수원량 : 20분 이상 방사
- 작업 반경 : 25m(호스릴 길이), 호스릴 직경 : ø25
- 관창규격 : 25A
- 앵글밸브 : 25mm

시스템구조	호스릴을 장착한 일체형 이동식 간이소화전 팩키지(물탱크, 소형가압펌프)
조작방법	앵글밸브를 열고 노즐개방
설치장소	저수조가 없는 공사현장 작업환경이 일정하지 않은 현장
특징	추가시설 없이 독자적으로 사용가능함
공통사항	호스연결밸브 소방나사 2개소 이상 설치 관창(방사형) 부착형 호스릴 드럼규격 : ø550(적색 휠, 고정대) 릴 호스 사양 • 재질 : 내피 - 우레탄, 외피 - 폴리에스테르사 • 규격 : 내경 25mm • 사용압력 : 0.1MPa

## 임시소방시설 (간이소화장치)

### 가설호스함(Temporary Fire Hose Cabinet)

임시소방시설로 초기 화재진압을 위해 건설현장에 적용합니다.



Model	Box Size	Hose	Nozzle(25A)	Remark
DL-T-01	300(h) x 300(w) x 180(d)	25A x 15m(2롤)	1 EA	FE25 x PT25 니플
DL-T-02	380(h) x 580(w) x 180(d)	25A x 15m(2롤)	1 EA	25A 볼밸브 & FE25 x PT25 니플

### 호스릴 전용함



Model	Size(mm)			Hose Length	Material
	H	W	D		
DL-IB-07	900~1100	700~850	190~280	20~50m	SPHC, STS304



## 임시소방시설

### 이동형 호스릴 소화기구(Mobile Fire Hose Reel Unit)



DL-T-01



DL-T-02

Model	Connetion	Length	Remark
DL-MR-01	FE40, FE65	25, 30, 50, 100m	-
DL-MR-02	FE25	25, 30, 50m	-
DL-MR-03	FE40, FE65	25, 30, 50, 100m	펌프 내장형

### 소화기 함(Fire Extinguisher Cabinet)



DL-FEB-01



DL-FEB-02



DL-FEB-03



DL-FEB-04

Model	Size(mm)			Material
	H	W	D	
DL-FEB-01	1000	280, 410	255	SPHC, EGI, STS304
DL-FEB-02	1000	280, 410	255	
DL-FEB-03	980	380	250	
DL-FEB-04	450	350	180	

## 기타

### Yard Hydrant(간이소화전)

비상소화장치함 등에 설치하여 HOSE REEL에 연결하여 사용하는 간이 소화전으로 사용합니다.



- MODEL : DL-OH-2
- TYPE : DRY BARREL TYPE
- INLET : 2" KS 10kg/cm<sup>2</sup> FLANGE
- OUTLET : FE25, PT1" & FE65
- TEST PRESSURE : 20kg/cm<sup>2</sup>

### 소화전 렌치(Hydrant Wrench)

소화전의 개폐시 사용하며, 원형으로 제작되어 사용이 편리합니다.



- MODEL : DL-HW-01
- MATERIAL : AL/CAST IRON
- OUT DIAMETER : 300



- MODEL : DL-HW-02
- MATERIAL : AL/CAST IRON
- OUT DIAMETER : 200

인증서







특허증



# 호스릴 옥내 소화전 시스템

## 호스릴 소화전 시스템

### ○ 제품특성

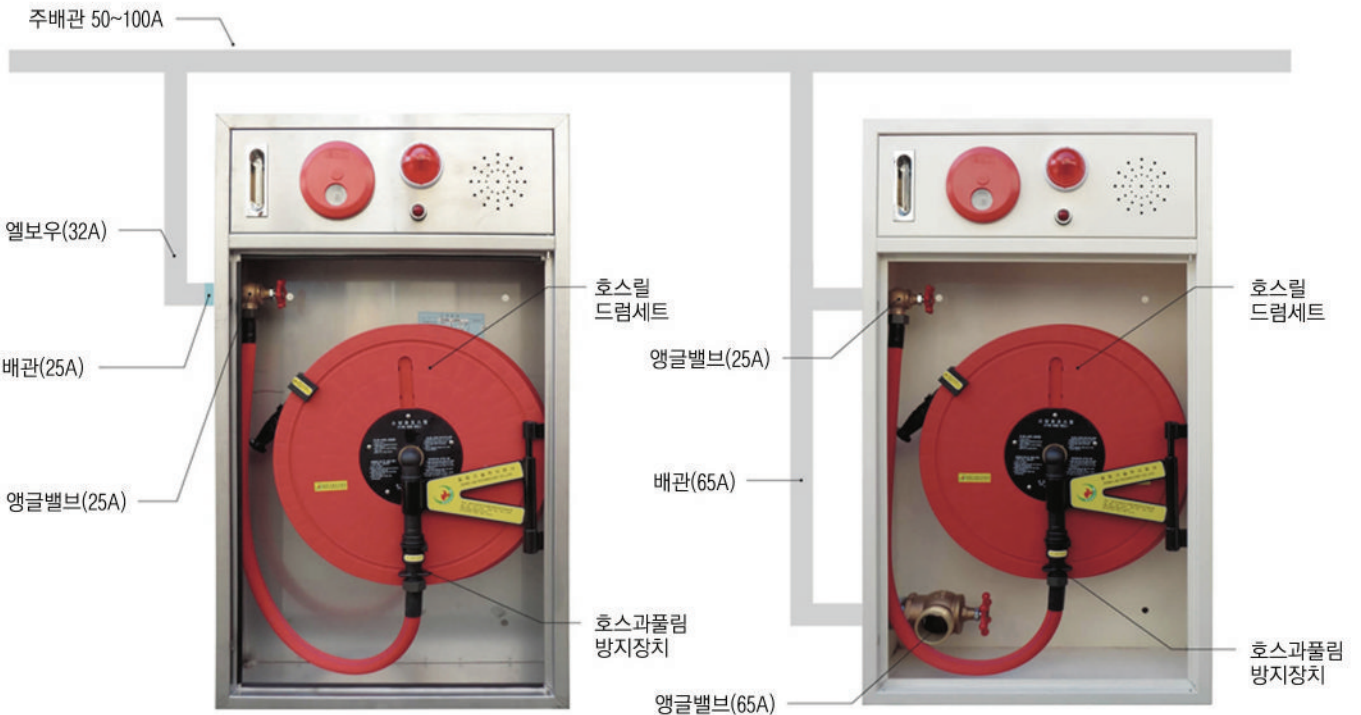
호스릴 소화전은 기존의 소방 호스가 가지고 있는 문제점(소방호스를 전부 펼쳐야 하고 반발력에 의하여 노약자는 사용이 힘든 점, 호스 꼬임 현상, 보관상 문제 등)을 해결한 명품입니다.

**호스릴 설비의 단점인 마찰 손실을 세계 최초 최소화하여 설계 양정 설정에 애로사항을 해결 하였습니다.**

남녀노소 누구나 혼자서 사용이 가능한 소화전으로 설치 목적인 점유자나 거주자가 신속하게 초기소화할 수 있는 설치 목적에 부합되는 최적의 설비로서 고급 주거시설(아파트 등), 공공시설, 공장, 백화점 및 일반 건물, 국가 중요 문화재 시설에 설치되고 있습니다.



### ○ 주요구성도



• 특허 등록 번호 : 특허 제 10-1927469호    • 디자인등록 번호 : 제 30-2017-0045863호



## 호스릴 옥내 소화전 시스템

### 호스릴 드럼 특징(특허 출원)

호스 풀림 방지 고정대(탈 부착형)



과풀림 방지 장치



접이식 일체형 손잡이



압력게이지부착(방수압력확인)



# 호스릴 옥내 소화전 시스템

## 호스릴 사양

### ○ 호스릴 소화전 set



<Angle Valve>



<Nozzle>



<Reel Hose>



모 델	구 분	재 질	시험압력	사용압력	비 고
DL-V-01	앵글밸브	청동	20kg/cm <sup>2</sup>	10kg/cm <sup>2</sup>	PT1xFE25
DL-N-01	관창	알루미늄			FE25
DL-H-01	릴호스	폴리에스테틸필라멘트사 + 우레탄			적색, 백색호스

### ○ 호스릴 소화전함



- Model : DL-IB-1
- Meterial : STL, STS304
- 소화전함 : 소화기 내장형, 방수구 일체형 등 다양한 인증품 생산
- 재질 : 스테인레스스틸(STS), 스틸(철)

릴 호스길이	구 분	H	W	D	드럼직경
15m 20m 25m	매립형	1200	670	190	ø 550
	노출형	1200	670	210	ø 550
30m	매립형	1200	720	190	ø 600
	노출형	1200	720	210	ø 600

드럼 직경 ø 450, 500, 550, 600

\* 함 규격은 현장상황에 따라 변경될 수 있음

## 호스릴 옥내 소화전 시스템

### 호스릴 옥내소화전 비교표

항 목	A사	B사	동림기술(주)	비고
호스릴 드럼 재질	철판 (설치 후 부식 녹물 흘러 내림)	철판 (설치 후 부식 녹물 흘러 내림)	재활용 가능한 열가소성 수지 (부식 없음)	
호스릴 드럼 경량성	약 13.5kg	약 14kg	약 10.4kg	중량일 경우 소화전 내함 설치 후 처짐 발생 사용시 사용 제한 요인이 됨
호스 사용시 과풀림 방지 시스템 (안정성)	없음	없음	동체 회전시 회전 홈 고정 특허 채택	
호스 감는 일체형 손잡이 시스템 (편리성)	없음	없음	드럼 동체 일체형 삼입식 특허 채택	
일체형 호스 끝 풀림 방지 (신속성)	없음	없음	호스 풀림 방지 클립 특허 채택	
호스릴 드럼세트 정숙성 (흔들림 등)	없음	없음	드럼 동체 회전체 레일 형 특허 채택	
호스 직조 상태 (내구성)	위사, 경사의 사이가 커 촘촘하지 않아 내구성, 마모성이 떨어짐 생산 속도가 빠르고 실이 적게 들어감	위사, 경사의 사이가 커 촘촘하지 않아 내구성, 마모성이 떨어짐 생산 속도가 빠르고 실이 적게 들어감	위사, 경사의 차이가 촘촘하게 직조 생산 하여 내구성, 마모성이 우수함 생산속도가 느리고 실이 많이 소요되나 당사 특수기술로 해결	
경제성	중	중	경쟁력 있는 착한 가격	



# 호스릴 비상소화장치 시스템

## 호스릴 비상소화장치

### ○ 초기 소화형 호스릴 비상소화장치 시스템이란?

화재취약지구·소방차 신속 진입이 곤란한 지역(사찰·문화재·재래시장, 농·어촌, 산간고지대·오지, 유인도서, 산불 취약지구) 등에서 화재 발생 시 관리자 또는 점유자(지역주민·노약자) 누구나 신속하고 편리하게 사용하여 소방관이 도착하기 전에 초기의 화재를 신속하게 소화할 수 있는 초기소화용 호스릴 소화장치 시설입니다.



# 호스릴 비상소화장치 시스템

## 가압펌프 겸용

### ○ 호스릴 비상소화장치 구성요소

**호스릴**

- 재질 : Polyester Filament Yarn Polyurethane Tube
- 작동압력 : 10Kg/cm<sup>2</sup>
- 시험압력 : 20Kg/cm<sup>2</sup>
- 길이 : 40m, 50m, 100m

**소화전함**

- 재질 : Stainless Steel
- 도장 : 분체도장
- 크기 : 주문제작
- 특징 : 양개형

**관창**

- 재질 : AL
- 작동압력 : 10Kg/cm<sup>2</sup>
- 시험압력 : 20Kg/cm<sup>2</sup>
- 특징 : 직사·방사가능

**옥외소화전**

- 시험압력 : 20Kg/cm<sup>2</sup>
- 재질 : FC, Stainless Steel

**가압펌프**

- 양정 : 67m(10Kg/cm<sup>2</sup>)
- 유량 : 130 l /min
- 전원 : 220V x 3HP 단상

# 호스릴 비상소화장치 시스템

## 표준형

### ○ 호스릴 비상소화장치 구성요소



#### 호스릴

- 재질 : Polyester Filament Yarn Polyurethane Tube
- 작동압력 : 10Kg/cm<sup>2</sup>
- 시험압력 : 20Kg/cm<sup>2</sup>
- 길이 : 40m, 50m, 100m



#### 관창

- 재질 : Al
- 작동압력 : 10Kg/cm<sup>2</sup>
- 시험압력 : 20Kg/cm<sup>2</sup>
- 특징 : 직사·방사가능



#### 옥외소화전

- 시험압력 : 20Kg/cm<sup>2</sup>
- 재질 : FC, Stainless Steel

#### 소화전함

- 재질 : Stainless Steel
- 도장 : 분체도장
- 크기 : 주문제작
- 특징 : 양개형





## 호스릴 비상소화장치 시스템

### 비상소화장치 시스템 **회전식**



Model : DL-EB-7

#### ○ 제품의 용도 및 기능

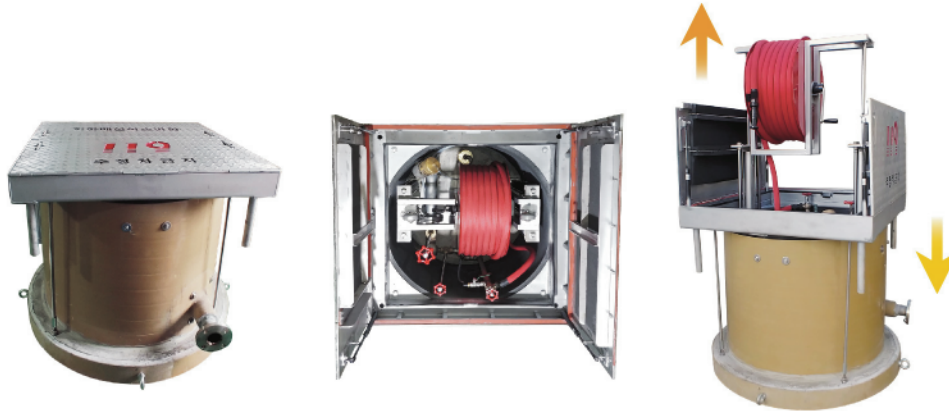
본 제품은 골목길, 주거 밀집 지역, 문화재, 전통시장, 농어촌 도서지역 등 소방차가 진입하기 어려운 화재취약지역에 설치되는 옥외비상소방함에 관한 것으로 더 상세하게는 비상시 화재가 발생하면 소방차가 화재현장 도착 전까지 인근 주민이 활용하여 초기 화재진압을 신속하게 수행할 수 있도록 하고, 특히 함체를 회전 가능하게 설치하여 비상시 함체의 개방부를 화재방향으로 회전시킨 상태에서 소방호스를 화재현장으로 한층 더 신속하게 끌고 갈 수 있도록 함과 동시에 소방호스를 끌고 갈 때 소방호스가 꺾이는 현상을 방지할 수 있도록 하며, 동형 지붕을 가지는 반원통형의 함체와 반원통형의 도어가 결합되어 외관이 미려한 원통형으로 형성되도록 하여 장식 효과를 부여할 수 있도록 한 옥외비상소방함이다.

#### ○ 제품의 특징

- ① 본 상품은 고정식 기존 제품과 달리 바닥에 고정된 고정 원판의 상부에는 회전 원판이 회전 가능하게 설치되고, 회전 원판의 상부에는 함체가 고정되기 때문에 비상시 함체의 개방부를 화재 방향으로 회전시킨 상태에서 소방호스를 화재현장으로 한층 더 신속하게 끌고 갈 수 있다.
- ② 소방호스를 끌고 갈 때 소방호스가 직선으로 인출되므로 소방호스가 꺾이는 현상을 미연에 방지할 수 있으며, 도어를 전, 후, 좌, 우 방향 동시 개방하여 호스 권취등, 사용성, 관리성, 실용성, 편의성을 극대한 상품이다.
- ③ 또한 종래의 직육면체 박스형으로 형성된 몸체와 달리 원통형의 함체와 반원통형의 도어가 결합되어 원통형으로 형성되고, 함체의 상부에는 동형의 지붕이 설치되기 때문에, 시각적으로 소방함의 외관이 미려하므로 장식 효과를 부여할 수 있고 이를 통해 상품성을 향상시킬 수 있는 효과가 있다.

# 호스릴 비상소화장치 시스템

## 비상소화장치 시스템 **지하상승식**



Model : DL-EBB-8

### ○ 제품의 용도 및 기능

본 제품은 소방장치함에 호스릴부를 내장하여 시장이나 번잡한 곳, 공간이 협소한 지역의 보도, 길 등의 지하에 매설한 지하매설식 소방장치에 관한 것으로, 더 상세하게는 화재 시 소방장치함의 덮개를 열고 소화용수용 배관에 설치된 메인밸브를 개방하면 제1실린더와 제2실린더에 의해 자동으로 호스릴부가 지상으로 상승되도록 하여 신속하게 화재를 소화할 수 있도록 하고, 소화 후 메인밸브를 폐쇄하고 드레인밸브를 개방하면 호스릴부가 자중에 의해 자동으로 하강되어 수납될 수 있도록 하며, 호스릴부의 승강 및 지지 구조를 간단한 구조로 개선하여 설치비용을 절감할 수 있도록 한 지하매설식 소방장치상품입니다.

### ○ 제품의 특징

- ① 지상에 소화 설비를 설치 못하는 장소의 지하에 설치함으로 공간 활용성을 향상시키는 동시에 외관이 미려하도록 한 지하매설식 소방장치
- ② 화재 시 소방장치함의 덮개를 열고 메인밸브를 개방하면 수압을 통해 자동으로 호스릴부가 지상으로 상승되도록 하고, 상승된 호스릴부에 권취된 소방호스의 관창을 잡고 화재장소로 이동하여 신속하게 화재를 소화할 수 있도록 한 지하매설식 소방장치
- ③ 소화 후 메인밸브를 폐쇄하고 드레인밸브를 개방하면 호스릴부가 자중에 의해 하강하여 자동으로 소방장치함에 내장되며 잔류된 용수에 의한 동파를 방지할 수 있다.
- ④ 제1 및 제2실린더에 의해 소방호스가 사용자의 허리 높이까지 위치되기 때문에 소방호스 풀림이 용이하여 화재를 용이하게 진압하는 것은 물론 화재 진압이 완료된 후 소방호스 정리를 용이하게 할 수 있는 효과가 있다.

## 최근납품실적

### 호스릴 비상소화장치 세트

년도	발 주 처	납 품 내 용	현 장 명	비 고
2 0 1 7 ~	한국소방안전협회	호스릴소화전함세트	서울시, 인천시, 강원지역	
	한국소방안전협회	호스릴소화전함세트	경기지역	
	한국소방안전협회	호스릴소화전함세트	대구광역시, 경북지역	
	한국소방안전협회	호스릴소화전함세트	부산시, 울산시, 경남지역	
	한국소방안전협회	호스릴소화전함세트	대전시, 세종시, 충남, 충북지역	
	한국소방안전협회	호스릴소화전함세트	전남 지역	
	한국소방안전협회	호스릴소화전함세트	광주광역시, 전북지역	
	한국소방안전협회	호스릴소화전함세트	제주도 지역	
	한국소방안전협회	호스릴소화전함세트	전남 해남소방서, 여수소방서 관내	
	서울 구로구청	호스릴소화전함세트	구로구 관내	
	서울 중랑구청	호스릴소화전함세트	중랑구 관내	
	서울 성북구청	호스릴소화전함세트	성북구 관내	
	서울 동대문구청	호스릴소화전함세트	동대문구 관내	
	서울 강북구청	호스릴소화전함세트	강북구 관내	
	서울 종로구청	호스릴소화전함세트	종로구 관내	
	서울 광진소방서	호스릴소화전함세트	광진소방서 관내	
	서울 영등포소방서	호스릴소화전함세트	영등포소방서 관내	
	서울 동대문소방서	호스릴소화전함세트	동대문소방서 관내	
	서울 성동소방서	호스릴소화전함세트	성동소방서 관내	
	서울 양천소방서	호스릴소화전함세트	양천소방서 관내	
서울 중부소방서	호스릴소화전함세트	중부소방서 관내		



## 최근납품실적

### 호스릴 비상소화장치 세트

년도	발 주 처	납 품 내 용	현 장 명	비 고
2 0 1 7 ~	서울 강서소방서	호스릴소화전함세트	강서소방서 관내	
	서울 강동소방서	호스릴소화전함세트	강동소방서 관내	
	서울 구로소방서	호스릴소화전함세트	구로소방서 관내	
	서울 서초소방서	호스릴소화전함세트	서초소방서 관내	
	서울 용산소방서	호스릴소화전함세트	용산소방서 관내	
	인천 소방본부	호스릴소화전함세트	인천소방본부 관내	
	인천 중부소방서	호스릴소화전함세트	중부소방서 관내	
	인천 연수구청	호스릴소화전함세트	연수구 관내	
	인천 미추홀구청	호스릴소화전함세트	미추홀구 도호부청사	
	일산 수질보건센터	호스릴소화전함세트	고양 일산수질복원센터	
	경기도 파주시	호스릴소화전함세트	파주시 관내	
	경기도 평택시	호스릴소화전함세트	평택시 관내	
	경기도 성남시	호스릴소화전함세트	성남시 관내	
	경기도 의정부시	호스릴소화전함세트	의정부 교도소주변	
	경기도 하남소방서	호스릴소화전함세트	하남소방서 관내	
	강원도 삼척시	호스릴소화전함세트	삼척시 관내	
	강원도 강릉시	호스릴소화전함세트	강릉시 옥계면 관내	
	강원도 춘천시	호스릴소화전함세트	춘천시 관내	
	강원도 철원군	호스릴소화전함세트	철원군 관내	
	강원도 영월군	호스릴소화전함세트	영월군 관내	
	강원도 평창소방서	호스릴소화전함세트	평창소방서 관내	
	강원도 춘천소방서	호스릴소화전함세트	춘천소방서 관내	

## 최근납품실적

### 호스릴 비상소화장치 세트

년도	발 주 처	납 품 내 용	현 장 명	비 고
2017~	강원도 영월소방서	호스릴소화전함세트	영월소방서 관내	
	강원도 인제소방서	호스릴소화전함세트	인제소방서 관내	
	강원도 고성소방서	호스릴소화전함세트	고성소방서 관내	
	강원도 삼척소방서	호스릴소화전함세트	삼척소방서 관내	
	강원도 속초소방서	호스릴소화전함세트	속초소방서 관내	
	강원도 소방본부	호스릴소화전함세트	강원도 산림인접마을 동해시, 삼척시, 강릉시, 속초시, 양양군, 고성군 관내	총 801 세트
	부산시 북구청	호스릴소화전함세트	부산 북구 관내	
	부산시 사하구청	호스릴소화전함세트	사하구 감천동 공원조성	
	부산시 기장군	호스릴소화전함세트	기장군 관내	
	부산 중구소방서	호스릴소화전함세트	중구소방서 관내	
	부산 동래소방서	호스릴소화전함세트	연제구 관내	
	부산 부산진소방서	호스릴소화전함세트	부산진소방서 관내	
	부산시 강서구청	호스릴소화전함세트	강서구청 관내	
	부산시 금정구청	호스릴소화전함세트	금정구청 관내	
	부산시 서구청	호스릴소화전함세트	서구청 관내	
	부산시 연제구청	호스릴소화전함세트	연제구청 관내	
	경남 의령군	호스릴소화전함세트	의령군 관내	
	경남 창녕군	호스릴소화전함세트	창녕군 관내	
	경남 산천군	호스릴소화전함세트	산천군 관내	
	경남 진주시	호스릴소화전함세트	진주시 옥동면 관내	
	경남 거제시	호스릴소화전함세트	거제시 관내	
	경남 통영시	호스릴소화전함세트	통영시 관내	

## 최근납품실적

### 호스릴 비상소화장치 세트

년도	발 주 처	납 품 내 용	현 장 명	비 고
2017~	경남 창원시	호스릴소화전함세트	창원시 관내	
	경남 사천소방서	호스릴소화전함세트	사천소방서 관내	
	경남 하동소방서	호스릴소화전함세트	하동소방서 관내	
	경남 고성소방서	호스릴소화전함세트	고성소방서 관내	
	경남 밀양소방서	호스릴소화전함세트	밀양소방서 관내	
	경남 진주소방서	호스릴소화전함세트	진주소방서 관내	
	경남 통영소방서	호스릴소화전함세트	통영소방서 관내	
	대구광역시	호스릴소화전함세트	대구광역시 관내	
	대구 수성소방서	호스릴소화전함세트	대구 수성소방서	
	대구 강서소방서	호스릴소화전함세트	대구 강서소방서	
	대구 달서소방서	호스릴소화전함세트	대구 달서소방서 관내	
	대구 북부소방서	호스릴소화전함세트	대구 북부소방서	
	대구 동부소방서	호스릴소화전함세트	대구 동부소방서	
	대구 달성소방서	호스릴소화전함세트	대구 달성소방서	
	대구 중부소방서	호스릴소화전함세트	대구 중부소방서 관내	
	대구 중구청	호스릴소화전함세트	대구 중구 관내	
	대구 수성구청	호스릴소화전함세트	대구 수성구 관내	
	대구 달서구청	호스릴소화전함세트	대구 달서구 관내	
	경북 울진군 군부대	호스릴소화전함세트	울진군 군부대	
	경북 경산시	호스릴소화전함세트	경산시 관내	
경북 포항시	호스릴소화전함세트	포항시 관내		
경북 예천군	호스릴소화전함세트	예천군 관내		



## 최근납품실적

### 호스릴 비상소화장치 세트

년도	발 주 처	납 품 내 용	현 장 명	비 고
2 0 1 7 ~	경북 울릉군	호스릴소화전함세트	울릉군 관내	
	경북 달성군	호스릴소화전함세트	달성군 비슬산 휴양림	
	경북 포항소방서	호스릴소화전함세트	포항소방서	
	경북 경주소방서	호스릴소화전함세트	경주소방서 관내	
	경북 성주소방서	호스릴소화전함세트	성주소방서 관내	
	경북 청도소방서	호스릴소화전함세트	청도소방서 관내	
	경북 예천소방서	호스릴소화전함세트	예천소방서 관내	
	대전 남부소방서	호스릴소화전함세트	남부소방서 관내	
	충남 논산시	호스릴소화전함세트	논산시 관내	
	충남 서산시	호스릴소화전함세트	서산시 관내 농어촌마을	
	충남 금산군	호스릴소화전함세트	금산군 관내 보육시설	
	충남 예산군	호스릴소화전함세트	예산군 관내	
	충남 태안군	호스릴소화전함세트	태안 고남체육관 외	
	충남 서천군	호스릴소화전함세트	서천군 관내	
	충남 부여군	호스릴소화전함세트	부여군 관내	
	충남 홍성군	호스릴소화전함세트	홍성군 종합운동장, 용봉산 자연휴양림	
	충남 계룡시	호스릴소화전함세트	계룡시 관내	
	충남 보령시	호스릴소화전함세트	보령시 관내, 보령굴단지조성, 요양원	
	충남 보령시	호스릴소화전함세트	보령 대천 국민여가 캠핑장	
	충남 아산시	호스릴소화전함세트	아산시 관내	
충남 공주시	호스릴소화전함세트	공주시 관내		
충남 당진시	호스릴소화전함세트	당진시 관내		

## 최근납품실적

### 호스릴 비상소화장치 세트

년도	발 주 처	납 품 내 용	현 장 명	비 고
2017~	충남 보령시	호스릴소화전함세트	보령 굴단지 조성	
	충남 천안시	호스릴소화전함세트	천안시 관내	
	충남 서산시	호스릴소화전함세트	서산시 관내 농어촌마을	
	충남 천안동남 의용 소방대연합회	호스릴소화전함세트	천안 동남소방서 관내	
	충남 천안서북 의용 소방대연합회	호스릴소화전함세트	천안 서북소방서 관내	
	충남 공주 소방서	호스릴소화전함세트	충남 공주소방서 관내	
	세종시 소방본부	호스릴소화전함세트	세종 소방본부 관내	
	세종시	호스릴소화전함세트	세종시 관내, 생활자원센터	
	충북 청주 서부소방서	호스릴소화전함세트	청주 서부소방서	
	충북 옥천소방서	호스릴소화전함세트	옥천소방서 관내	
	충북 청주시	호스릴소화전함세트	청주시 관내	
	충북 음성군	호스릴소화전함세트	음성군 관내	
	충북 옥천군	호스릴소화전함세트	옥천군 관내	
	광주광역시 광주소방안전본부	호스릴소화전함세트	광주광역시 관내, 소방활동장애 지역	
	전남 보성소방서	호스릴소화전함세트	보성소방서 관내	
	전남 장성군	호스릴소화전함세트	장성 동화전자종합 농공단지	
	전남 소방본부	호스릴소화전함세트	순천 논평마을, 화순 운곡마을 전남소방본부 관내	
	전남 화순소방서	호스릴소화전함세트	화순소방서 관내	
	전남 무안소방서	호스릴소화전함세트	무안소방서 관내	
	전남 목포소방서	호스릴소화전함세트	목포소방서 관내	
전남 영광군	호스릴소화전함세트	영광군 관내		

## 최근납품실적

### 호스릴 비상소화장치 세트

년도	발 주 처	납 품 내 용	현 장 명	비 고
2017~	전남 곡성군	호스릴소화전함세트	곡성군 관내	
	전남 구례군	호스릴소화전함세트	구례군 관내	
	전남 보성군	호스릴소화전함세트	보성군 관내	
	전남 해남군	호스릴소화전함세트	해남군 관내	
	전남 김제시	호스릴소화전함세트	김제시 관내	
	전남 순천시	호스릴소화전함세트	순천시 관내	
	전남 담양시	호스릴소화전함세트	담양시 관내	
	전남 여수시	호스릴소화전함세트	여수시 화양지구 농어촌4단계	
	전남 광양시	호스릴소화전함세트	광양시 관내	
	전남 목포소방서	호스릴소화전함세트	전남 목포소방서 관내	
	전북대학교	호스릴소화전함세트	전북대 법학전문대학원	
	전북 덕진소방서	호스릴소화전함세트	덕진소방서 관내	
	전북 익산소방서	호스릴소화전함세트	익산시 관내	
	전북 완주소방서	호스릴소화전함세트	완주소방서 관내	
	전북 완산소방서	호스릴소화전함세트	완산소방서 관내	
	전북 군산소방서	호스릴소화전함세트	군산소방서 관내	
	전북 완주군	호스릴소화전함세트	완주군 관내	
	전북 전주시	호스릴소화전함세트	전주시 관내	
	제주 소방서	호스릴소화전함세트	제주 소방서 관내	
	제주 동부소방서	호스릴소화전함세트	동부소방서 관내	
제주 서귀포소방서	호스릴소화전함세트	서귀포소방서 관내		
제주 서부소방서	호스릴소화전함세트	서부소방서 관내		



## 최근납품실적

### 전통시장 및 화재취약지구 호스릴 소화전함 세트

년도	발 주 처	납 품 내 용	현 장 명	비 고
2 0 1 7 ~	서울 성동구청	호스릴소화전함세트	성동구 안심마을, 왕십리시장	
	서울 중랑구청	호스릴소화전함세트	중랑구 중랑시장	
	서울 송파구청	호스릴소화전함세트	송파구 재래시장	
	서울 동대문소방서	호스릴소화전함세트	동대문구 청량리시장	
	서울 성동소방서	호스릴소화전함세트	성동구 독도시장, 마장시장, 금남시장	
	인천 부평구청	호스릴소화전함세트	육각정공동체 새들마을사업	
	경기도 하남시	호스릴소화전함세트	경기 하남신장시장	
	경기도 고양시	호스릴소화전함세트	고양시 능곡전통시장	
	경기도 오산시	호스릴소화전함세트	오산 남촌마을 골목길, 오색시장	
	경기도 안성시	호스릴소화전함세트	안성중앙시장, 안성맞춤시장	
	경기도 안산시	호스릴소화전함세트	안산시민시장	
	경기도 광주시	호스릴소화전함세트	광주 경안시장	
	경기도 파주시	호스릴소화전함세트	금촌시장, 문산자유시장	
	강원도 정선군	호스릴소화전함세트	정선군 조동리 개미촌 새들마을	
	강원도 강릉시	호스릴소화전함세트	주문진 등대지구 새들마을	
	부산 동래소방서	호스릴소화전함세트	동래구 서대신동 방재공원	
	부산 부산진소방서	호스릴소화전함세트	부산진구 건어물 도매시장	
	부산시 영도구청	호스릴소화전함세트	영도구 영도청학시장	
	부산시 서구청	호스릴소화전함세트	서구 서대신동1가 방재공원내	
	부산시 북구청	호스릴소화전함세트	북구 씬지공원, 흘씨공원	

## 최근납품실적

### 전통시장 및 화재취약지구 호스릴 소화전함 세트

년도	발 주 처	납 품 내 용	현 장 명	비 고
2 0 1 7 ~	대구시 중구청	호스릴소화전함세트	중구 서문시장, 남문시장	
	경북 예천군	호스릴소화전함세트	예천 시장	
	경북 성주군	호스릴소화전함세트	성주군 농어촌 생활용수 개발사업	
	경북 포항시	호스릴소화전함세트	포항 아케이드시장	
	경북 안동시	호스릴소화전함세트	안동 전통시장 북문시장, 중앙신시장, 구시장	
	경북 경주시 양북면 발전 협의회	호스릴소화전함세트	경주시 양북면 관내	
	대전광역시	호스릴소화전함세트	서구 변동시장	
	충남 서천군	호스릴소화전함세트	서천군 관내 농어촌마을	
	충남 천안시	호스릴소화전함세트	천안시 관내 농어촌마을, 중앙, 천안, 역전, 병천시장	
	충남 보령시	호스릴소화전함세트	보령 장고도 섬지역	
	충남 태안군	호스릴소화전함세트	태안군 농어촌마을	
	충남 홍성군	호스릴소화전함세트	홍성군 관내 광천시장외, 홍성전통시장, 갈산시장	
	충남 서산시	호스릴소화전함세트	서산시 관내 동부시장	
	전남 소방본부	호스릴소화전함세트	순천 논평마을, 화순 운곡마을	
	전남 소방본부	호스릴소화전함세트	목포 자유시장, 해남 우수영시장, 여수 해안로 건어물시장, 광양매일시장, 보성 벌교매일시장	
	전남 곡성군	호스릴소화전함세트	곡성 석곡전통시장, 곡성기차마을전통시장	
	전남 담양군	호스릴소화전함세트	담양 향평시장, 대전시장, 청평전통시장	
	전남 여주시	호스릴소화전함세트	여주시 돌산읍 임포마을	
	전북 정읍시	호스릴소화전함세트	정읍시 도시재생뉴딜사업	
	전북 고창군	호스릴소화전함세트	고창 가평마을 새뜰마을	

## 최근납품실적

### 문화재 호스릴 소화전함 세트

년도	발 주 처	납 품 내 용	현 장 명	비 고
2017~	서울 종로구청	호스릴소화전함세트	종로 경복궁 서측의 한옥마을, 돈의문	
	서울 강남구	호스릴소화전함세트	강남구 봉은사	
	서울 중구	호스릴소화전함세트	중구 정동제일교회	
	서울 강북구	호스릴소화전함세트	강북구 우이동 봉황각	
	서울 종로구	호스릴소화전함세트	종로구 창익문	
	경기도 연천군	호스릴소화전함세트	연천송의전, 경순왕릉	
	경기도 화성시	호스릴소화전함세트	화성 정시영,정수영고택	
	경기도 양평군	호스릴소화전함세트	양평군 대성사	
	경기도 가평군	호스릴소화전함세트	가평군 현등사	
	경기도 포천시	호스릴소화전함세트	포천시 안동김씨고택	
	경기도 성남시	호스릴소화전함세트	성남 약사사, 상운사	
	경기도 남양주시	호스릴소화전함세트	남양주 동관덕 고택, 궁집	
	강원도 강릉시	호스릴소화전함세트	강릉최씨 동원군중택, 강릉최선평가옥, 강릉모학당고택, 강릉조수환가옥, 조철현가옥, 강릉시호고택	
	강원도 강릉시	호스릴소화전함세트	강릉 송라사, 선교장, 강릉 송담서원	
	강원도 원주시	호스릴소화전함세트	원주 천주교 성당	
	경남 하동군	호스릴소화전함세트	하동군 운암 명당	
	경남 고성군	호스릴소화전함세트	고성군 박진사 고가	
	경남 합천군	호스릴소화전함세트	합천군 향교	
	경남 거창군	호스릴소화전함세트	거창군 관내 문화재	



## 최근납품실적

### 문화재 호스릴 소화전함 세트

년도	발 주 처	납 품 내 용	현 장 명	비 고
2 0 1 7 ~	경남 산청군	호스릴소화전함세트	산청군 관내 문화재	
	경북 포항시	호스릴소화전함세트	포항시 보경사	
	경북 경주시	호스릴소화전함세트	경주시 안강 독립당, 분황사, 석굴암석굴, 양동마을	
	경북 안동시	호스릴소화전함세트	봉정사,	
	경북 영천시	호스릴소화전함세트	영천시 관내	
	경북 김천시	호스릴소화전함세트	김천 고방사	
	경북 구미시	호스릴소화전함세트	구미 대둔사	
	경북 영주시	호스릴소화전함세트	영주 임동장씨 종택	
	경북 문경시	호스릴소화전함세트	문경 김용사	
	경북 경산시	호스릴소화전함세트	하양읍 환성사, 경산향교	
	경북 봉화군	호스릴소화전함세트	봉화군 해저, 만회, 송석현고택 쌍벽당종택, 계서당 종택, 청암정 외 서설당고택,인동권씨종가집	
	경북 청송군	호스릴소화전함세트	청송군 사남고택, 성천대고택, 대전사보광전, 송소고택, 평산신씨종택, 후송당고택	
	경북 영덕군	호스릴소화전함세트	영덕군 충효당	
	경북 성주군	호스릴소화전함세트	성주역사테마파크성주사고	
	경북 칠곡군	호스릴소화전함세트	칠곡군 천주교한티순교성지	
	대전광역시	호스릴소화전함세트	동춘당공원, 동구우암사적공원	
	충남 부여군	호스릴소화전함세트	부여군 부여동헌, 홍상향교	
	충남 홍성군	호스릴소화전함세트	홍성군 최영장군 생가, 사운고택	
	충남 서천군	호스릴소화전함세트	서천 문헌전통호텔	
	충남 당진시	호스릴소화전함세트	당진 솔뫼성지	

## 최근납품실적

### 문화재 호스릴 소화전함 세트

년도	발 주 처	납 품 내 용	현 장 명	비 고
2 0 1 7 ~	충남 천안시	호스릴소화전함세트	천안시 유관순열사 생가	
	충북 옥천군	호스릴소화전함세트	옥천 가산사, 옥천성당	
	충북 진천군	호스릴소화전함세트	진천 덕산양조장 대한성공회, 진천성당	
	전남 구례군	호스릴소화전함세트	구례 연곡사, 화엄사 구종암, 석주관성 칠의사, 금정암	
	전남 광양시	호스릴소화전함세트	광양 서울대남부연습림관사, 정병옥가옥	
	전남 화순군	호스릴소화전함세트	화순 만연사, 관내문화재, 화순향교	
	전남 완도군	호스릴소화전함세트	완도 수양사	
	전남 강진군	호스릴소화전함세트	강진 수암서원	
	전남 고흥군	호스릴소화전함세트	고흥 능가사	
	전남 순천시	호스릴소화전함세트	순천 향림사, 금강암, 송광사	
	전남 나주시	호스릴소화전함세트	나주향교, 나주 벽류정, 심항사, 김병옥가옥, 채석기 가옥, 목사내아, 금성관	
	전남 여수시	호스릴소화전함세트	여수 향일암,	
	전남 장흥군	호스릴소화전함세트	장흥군 관내 문화재	
	전남 해남군	호스릴소화전함세트	해남 대흥사	
	전남 영암군	호스릴소화전함세트	영암 도갑사	
	전남 완주군	호스릴소화전함세트	완주 정수사	
	전북 익산시	호스릴소화전함세트	익산 함라현옥마을, 익산향교 익산미륵사지, 이배원가옥, 김인군고택, 조해영가옥, 함열향교, 여산동헌, 여산향교	
	전북 정읍시	호스릴소화전함세트	정읍시 관내 문화재	
	전북 전주시	호스릴소화전함세트	전주 전라감영재창조복원공사	
	전북 장수군	호스릴소화전함세트	장수 신광사	

## 최근납품실적

### 옥내 호스릴 소화전함 세트

년도	발 주 처	납 품 내 용	현 장 명	비 고
2 0 1 7 ~	(주)엘씨엠에스터	호스릴옥내소화전함세트	(주)엘씨엠에스터공장	
	(주)디에스엔지니어링	호스릴옥내소화전함세트	(주)디에스엔지니어링 공장	
	인천유아교육진흥원	호스릴옥내소화전함세트	인천유아교육진흥원이전설립	
	(주)삼흥테크놀	호스릴드럼세트	나이지리아 현장	
	(주)아이땅	호스릴옥내소화전함세트	무역센터 어린이집	
	(주)뉴에스	호스릴 옥내소화전 세트	화성시 공장	
	(주)효성	호스릴 옥내소화전 세트	(주)효성 회현역 복합시설 신축	
	(주)우 방	호스릴 옥내소화전 세트	(주)우방 포항우방아이유헬	
	디에이치리사이클링	호스릴옥내소화전함세트	용인시 기흥 디에이치리사이클링	
	인천 계양구	호스릴옥내소화전함세트	계양구 병방시장	
	(주)풍산금속	호스릴옥내소화전함세트	(주)풍산금속 안강 사업장	
	현대엔지니어링(주)	호스릴 옥내소화전 세트	현대엔지니어링(주) 평촌힐스테이트에코신축	
	삼성 SDI	호스릴옥내소화전함세트	삼성 SDI 천안사업장	
	(주)동일이엔씨	호스릴 옥내소화전 세트	충주시 유네스코 국제무예센터신축	
	(주) 대우건설	호스릴옥내소화전함세트	(주)대우건설 송도 지웰푸르지오시티	
	(주) 대우건설	호스릴옥내소화전함세트	(주)대우건설 하남 테크노밸리	
	엘지화학 오창공장	호스릴옥내소화전함세트	청주시 엘지화학 오창1공장 엘지화학 회로소재2공장	
	인천항만공사	호스릴옥내소화전함세트	인천시 인천여객터미널 신축	
	현대건설(주)	호스릴 옥내소화전 세트	현대건설(주) 장기동 KB 은행신축	
	(주)삼덕엔지니어링	호스릴옥내소화전함세트	대구엑스코 제2전시관 신축	



## 최근납품실적

### 옥내 호스릴 소화전함 세트

년도	발 주 처	납 품 내 용	현 장 명	비 고
	한국남동발전㈜	호스릴 옥내소화전 세트	전남 여수발전본부	
	㈜대우건설	호스릴옥내소화전함세트	㈜대우건설 부천중동센트럴신축	
	㈜대우건설	호스릴옥내소화전함세트	㈜대우건설 삼송원흥 푸르지오시티	
	㈜대우건설	호스릴옥내소화전함세트	㈜대우건설 하남미사 마이움신축	
	㈜대우건설	호스릴 옥내소화전 세트	㈜대우건설 하남힐스파크 푸르지오	
	㈜대우건설	호스릴옥내소화전함세트	㈜대우건설 화서역 파크 푸르지오시티	
	㈜대우건설	호스릴옥내소화전함세트	㈜대우건설, 하남미사푸르지오	
	㈜대우건설	호스릴옥내소화전함세트	㈜대우건설, 인천테크노밸리 신축	
2017~	대방건설㈜	호스릴옥내소화전함세트	대방건설㈜ 완주혁신도시 대방디엠시티	
	전주만성중학교	호스릴옥내소화전함세트	전주시 만성중학교 신축	
	을지대병원	호스릴옥내소화전함세트	쌍용건설㈜ 의정부 을지대캠퍼스및부속병원신축	
	건강보험심사평가원	호스릴옥내소화전함세트	원주건강보험심사평가원 2사옥	
	한국인재개발원	호스릴옥내소화전함세트	대전시 한국인재개발원신축	
	㈜대명방재기술단	호스릴옥내소화전함세트	경남 가축유전자원센터 건립	
	동부건설㈜	호스릴옥내소화전함세트	동부건설㈜ 성남시 상평동 업무시설 신축	
	㈜세정건설	호스릴옥내소화전함세트	창원시 마산월메이드시티	
	한국중부발전	호스릴옥내소화전함세트	세종시 세종발전본부 연료전지공장,임시소방시설	
	㈜태원방재	호스릴옥내소화전함세트	천안양대초등학교	
	현대건설㈜	호스릴옥내소화전함세트	신촌세브란스병원 연세중입자 암치료센터 건립	
	㈜이래엠이씨	호스릴옥내소화전세트	평택 서부복자타운 실내체육관 건립공사	
	광주광역시	호스릴옥내소화전함세트	광주광역시 광주유네스코 미디어플랫폼센터 건립	



## 세계최고의 명품 호스릴



**DL T** 동림기술주식회사  
DONG LIM TECHNOLOGY CO.,LTD

### 본사 및 공장

경기도 광주시 오포읍 매자리길 27번길 80

TEL : 031-797-2119

FAX : 031-761-2118

E-mail : dltech16@naver.com

www.dltech7.co.kr